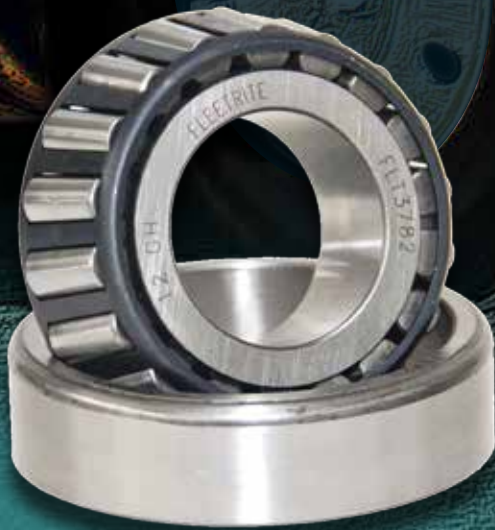


FLEETRITE®

TAZAS Y BALEROS PARA RUEDA UNA MIRADA DE CERCA



- ❖ Los baleros FLEETRITE son fabricados por el mismo proveedor que surte directamente a la planta armadora de camiones y motores INTERNATIONAL.
- ❖ Cuentan con mayor vida útil sobre baleros de calidad estándar.
- ❖ Excelente desempeño a bajas temperaturas de operación y una mejor lubricación
- ❖ Contacto optimizado que reduce la concentración de fricción
- ❖ Durante 12 años, el fabricante ha proveído más de 85 millones de conos y tazas a clientes de Equipo Original teniendo el 70% de participación del mercado en camiones clase 8 con clientes como:

Los baleros FLEETRITE están diseñados bajo una ingeniería avanzada que ayuda a mejorar su durabilidad incluso en las aplicaciones más agresivas en vehículos pesados.

Garantía de 3 años o 563,000 km.

Cumplen con la certificación de manufactura ISO/TS 16949.

INTERNATIONAL
VOLVO
FREIGHTLINER
MERITOR
WEBB WHEEL
GUNITE
WABASH NATIONAL
GREAT DANE
UTILITY TRAILER
HYUNDAI
METCO

LA PIEZA CLAVE PARA TODAS LAS MARCAS

Asistencia 01.800.7000.123 / www.internationalrefacciones.com

Disponible en toda la Red de Distribuidores International.



🔧 CALIDAD COMPROBADA

Las fábricas donde se elaboran los productos FLEETRITE cumplen con las certificaciones ISO/TS 16949 e ISO 14001, en las cuales se exigen los estándares de calidad más altos del mundo. Así mismo, la ingeniería de las plantas armadoras considera a los baleros como elementos de seguridad y el fabricante Fleetrite es uno de los 3 proveedores validados a nivel mundial por INTERNATIONAL - NAVISTAR.

🔧 EL ACERO DE LOS BALEROS FLEETRITE®

Los baleros Fleetrite están fabricados con acero de calidad superior, su baja concentración de oxígeno lo hace menos poroso y más limpio. El estándar de calidad de Fleetrite es más estricto que el de los competidores, lo que lo hace aún más durable.

Por su composición y especificación, el acero con el que están fabricados los Baleros Fleetrite, resulta ser más resistente.

🔧 TRATAMIENTO TÉRMICO

Existen dos tipos de tratamiento térmico, Endurecido Total y Carburizado. Para aplicaciones de masas para equipo pesado, el recomendado es el Endurecido Total porque le da más vida útil al rodamiento como lo indica la siguiente gráfica:

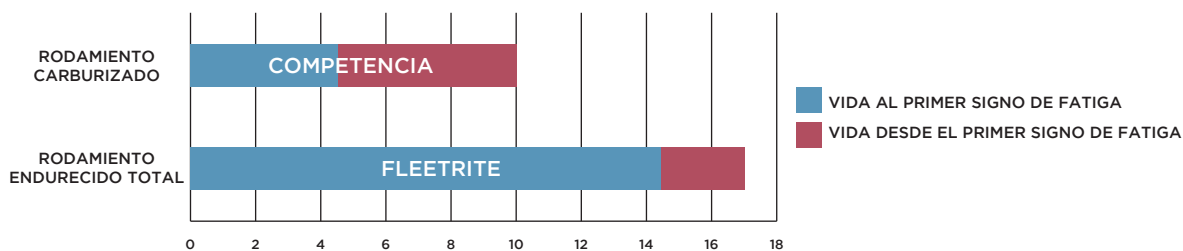
🔧 EL COLOR DE LA JAULA

El color de la jaula no afecta en el funcionamiento del rodamiento, estas son las principales funciones de la jaula:

- Separar los elementos rodantes, para mantener el rozamiento y la generación de calor lo más bajos posible.
- Mantener la misma distancia entre los elementos rodantes, para que la carga se distribuya uniformemente.
- En el caso de los rodamientos despiezables y basculantes, evitar que se caigan los elementos rodantes.
- Guiar los elementos rodantes en la zona descargada del rodamiento.



VIDA DE UN RODAMIENTO EN AÑOS



Los rodamientos FLEETRITE son sometidos a un tratamiento térmico de Endurecido Total lo que los hace prolongar su vida útil y brindar una garantía de 3 años o 563,000 km.

LA PIEZA CLAVE PARA TODAS LAS MARCAS

Asistencia 01.800.7000.123 / www.internationalrefacciones.com

Disponible en toda la Red de Distribuidores International.

