

CONTENIDO

ALERON	3
BISAGRA PARA COFRE.....	3
BISEL PARA COFRE.....	4
CENTRAL PARA DEFENSA.....	4
COFRES.....	5
DEFENSA	10
DIRECCIONAL	11
EMBLEMA	12
ESTRIBO	12
EXTENSIÓN	15
FALDÓN	19
FARO	20
HERRAJE.....	21
JALÓN.....	21
LATERAL.....	22
MARCO PARA CAMAROTE.....	25
PARRILLA	25
ROMPEVIENTOS	27
SPOILER	27
TAPA DE BATERÍA	28
TOLVA.....	28
VISERA	28

ALERON

NO. PARTE	SECCIÓN	VALUE PARTS	OE	DESCRIPCION	MARCA	SERIE / MODELO
FLTVH147	ALERON			ALERON DERECHO TIPO KENWORTH T-800 CUALQUIER MODELO FIBRA DE VIDRIO	Kenworth	T-800
FLTVH148	ALERON			ALERON IZQUIERDO TIPO KENWORTH T-800 CUALQUIER MODELO FIBRA DE VIDRIO	Kenworth	T-800
FLTVH149	ALERON			ALERON SUPERIOR TIPO KENWORTH T-800 CUALQUIER MODELO FIBRA DE VIDRIO	Kenworth	T-800

BISAGRA PARA COFRE

NO. PARTE	SECCIÓN	VALUE PARTS	OE	DESCRIPCION	MARCA	SERIE / MODELO
FLTVH049	BISAGRA PARA COFRE			BISAGRA PARA COFRE DERECHA TIPO KENWORTH T-600 2003-2009	Kenworth	T-600
FLTVH050	BISAGRA PARA COFRE			BISAGRA PARA COFRE IZQUIERDA TIPO KENWORTH T-600 2003-2009	Kenworth	T-600
FLTVH061	BISAGRA PARA COFRE			BISAGRA PARA COFRE DERECHA TIPO KENWORTH T-600 1986-1999 METAL FIERRO SIN TORNILLERIA	Kenworth	T-600
FLTVH062	BISAGRA PARA COFRE			BISAGRA PARA COFRE IZQUIERDA TIPO KENWORTH T-600 1986-1999 METAL FIERRO SIN TORNILLERIA	Kenworth	T-600
FLTVH057	BISAGRA PARA COFRE			BISAGRA PARA COFRE DERECHA TIPO KENWORTH T-800 1997-2009 METAL FIERRO SIN TORNILLERIA	Kenworth	T-800
FLTVH058	BISAGRA PARA COFRE			BISAGRA PARA COFRE IZQUIERDA TIPO KENWORTH T-800 1997-2009 METAL FIERRO SIN TORNILLERIA	Kenworth	T-800
FLTVH053	BISAGRA PARA COFRE			BISAGRA PARA COFRE DERECHA TIPO KENWORTH W-900 1997-2009 METAL FIERRO SIN TORNILLERIA	Kenworth	W-900
FLTVH054	BISAGRA PARA COFRE			BISAGRA PARA COFRE IZQUIERDA TIPO KENWORTH W-900 1997-2009 METAL FIERRO SIN TORNILLERIA	Kenworth	W-900

BISEL PARA COFRE

NO. PARTE	SECCIÓN	VALUE PARTS	OE	DESCRIPCION	MARCA	SERIE / MODELO
FLTVH319	BISEL PARA COFRE			BISEL PARA COFRE DERECHO TIPO KENWORTH T-300 2003-2009 FIBRA DE VIDRIO	Kenworth	T-300
FLTVH320	BISEL PARA COFRE			BISEL PARA COFRE IZQUIERDO TIPO KENWORTH T-300 2003-2009 FIBRA DE VIDRIO	Kenworth	T-300

CENTRAL PARA DEFENSA



NO. PARTE FLEETRITE	DESCRIPCIÓN	SERIE
FLTVH174	CENTRAL PARA DEFENSA FRONTAL TIPO FREIGHTLINER COLUMBIA 1996-2013 FIBRA DE VIDRIO 692 ALRGO 18 1/2 ALTO	COLUMBIA
MARCA	REF. CRUZADA	
Freightliner	VP 174	
OE		
MODELO	Columbia	



NO. PARTE FLEETRITE	DESCRIPCIÓN	SERIE
FLTVH466	CENTRAL PARA DEFENSA FRONTAL TIPO KENWORTH T-800 2003-2009 FIBRA DE VIDRIO 43"LARGO 18"ALTO TIRON ABAJO	T-800
MARCA	REF. CRUZADA	
Kenworth		
OE		
MODELO	T800	

NO. PARTE	SECCIÓN	VALUE PARTS	OE	DESCRIPCION	MARCA	SERIE / MODELO
FLTVH174	CENTRAL PARA DEFENSA	VP 174		CENTRAL PARA DEFENSA FRONTAL TIPO FREIGHTLINER COLUMBIA 1996-2013 FIBRA DE VIDRIO 692 ALRGO 18 1/2 ALTO	Freightliner	COLUMBIA
FLTVH125	CENTRAL PARA DEFENSA	VH 125		CENTRAL PARA DEFENSA FRONTAL TIPO KENWORTH T-800 1987-2002 FIBRA DE VIDRIO 43"LARGO 18"ALTO	Kenworth	T-800
FLTVH120	CENTRAL PARA DEFENSA	VH 120		CENTRAL PARA DEFENSA FRONTAL TIPO DINA 8300/9400 1987-1996 FIBRA DE VIDRIO 42 3/4"LARGO 23" ALTO	Dina	8300/9400
FLTVH223	CENTRAL PARA DEFENSA	VP 223	21-20113-003	CENTRAL PARA DEFENSA FRONTAL TIPO FREIGHTLINER FL-120 1989-1997 FIBRA DE VIDRIO 42 3/4 LARGO 23" ALTO	Freightliner	FL-120
FLTVH466	CENTRAL PARA DEFENSA			CENTRAL PARA DEFENSA FRONTAL TIPO KENWORTH T-800 2003-2009 FIBRA DE VIDRIO 43"LARGO 18"ALTO TIRON ABAJO	Kenworth	T-800

COFRES



NO. PARTE FLEETRITE		DESCRIPCIÓN	SERIE
FLT VH099			
MARCA	REF. CRUZADA	COFRE TIPO INTERNATIONAL 9200 1999-2010 BOTE FIBRA DE VIDRIO 59 1/2" LARGO SIN HERRAJE	9200
International	VP 099		
OE			
MODELO	9200		



NO. PARTE FLEETRITE		DESCRIPCIÓN	SERIE
FLT VH230			
MARCA	REF. CRUZADA	COFRE TIPO INTERNATIONAL 7400 2003-2007 BOTE FIBRA DE VIDRIO 40" LARGO / SIN MOLDURA INFERIOR SIN HERRAJE	7400
International	VP 230		
OE	2585819C93		
MODELO	7400		



NO. PARTE FLEETRITE		DESCRIPCIÓN	SERIE
FLT VH212			
MARCA	REF. CRUZADA	COFRE TIPO INTERNATIONAL 4300/4400 2002-2010 BOTE FIBRA DE VIDRIO 41" LARGO SIN HERRAJE	4300/4400
International	VP 212		
OE	3807254C97		
MODELO	4300/ 4400		



NO. PARTE FLEETRITE		DESCRIPCIÓN	SERIE
FLT VH282			
MARCA	REF. CRUZADA	COFRE TIPO INTERNATIONAL 9200i 2000-2007 BOTE FIBRA DE VIDRIO 54" LARGO SIN HERRAJE	9200i
International	VP 282		
OE	3551824C96		
MODELO	9000 i		



NO. PARTE FLEETRITE		DESCRIPCIÓN	SERIE
FLT VH110			
MARCA	REF. CRUZADA	COFRE TIPO INTERNATIONAL 9400i 2000-2007 BOTE FIBRA DE VIDRIO 60" LARGO SIN HERRAJE	9400i
International	VP 110		
OE	3551825C95		
MODELO	9400 i		



NO. PARTE FLEETRITE		DESCRIPCIÓN	SERIE
FLT VH481			
MARCA	REF. CRUZADA	COFRE TIPO INTERNATIONAL PROSTAR 2003-2015 BOTE FIBRA DE VIDRIO 57 3/4" LARGO SIN HERRAJE	PROSTAR
International	VP 481		
OE	3858844C92		
MODELO	PROSTAR		



NO. PARTE FLEETRITE		DESCRIPCIÓN	SERIE
FLTVH284			
MARCA	REF. CRUZADA	COFRE TIPO INTERNATIONAL 9400 1997-2000 BOTE FIBRA DE VIDRIO 65 1/2" LARGO SIN HERRAJE	9400
International	VH 284		
OE			
MODELO	9400 i		



NO. PARTE FLEETRITE		DESCRIPCIÓN	SERIE
FLTVH456			
MARCA	REF. CRUZADA	COFRE TIPO INTERNATIONAL 7600/7700 2003-2007 BOTE FIBRA DE VIDRIO 40" LARGO /SIN MOLDURA INFERIOR SIN HERRAJE	7600/7700
International			
OE			
MODELO	7600		



NO. PARTE FLEETRITE		DESCRIPCIÓN	SERIE
FLTVH328			
MARCA	REF. CRUZADA	COFRE TIPO CHEVROLET KODIAK AERO 1995-2001 BOTE FIBRA DE VIDRIO 42 1/4" LARGO SIN HERRAJE	KODIAK AERO
Chevrolet	VP 328		
OE			
MODELO	Kodiak		



NO. PARTE FLEETRITE		DESCRIPCIÓN	SERIE
FLTVH432			
MARCA	REF. CRUZADA	COFRE TIPO FREIGHTLINER M2 112 2005-2014 BOTE FIBRA DE VIDRIO 43 1/2" LARGO SIN HERRAJE	M2 112
Freightliner	VP 432		
OE	A17-16035-000		
MODELO	M 2 - 112		



NO. PARTE FLEETRITE		DESCRIPCIÓN	SERIE
FLTVH335			
MARCA	REF. CRUZADA	COFRE TIPO FREIGHTLINER FLC CENTURY 1996-2005 BOTE FIBRA DE VIDRIO 55" LARGO SIN HERRAJE	FLC CENTURY
Freightliner	VP 335		
OE	A17-15421-000		
MODELO	Century		



NO. PARTE FLEETRITE		DESCRIPCIÓN	SERIE
FLT VH505			
MARCA	REF. CRUZADA	COFRE TIPO FREIGHTLINER CASCADIA 2008-2014 BOTE FIBRA DE VIDRIO 50" LARGO SIN HERRAJE	CASCADIA
Freightliner	VP 505		
OE	A17-15340-007		
MODELO	Cascadia		



NO. PARTE FLEETRITE		DESCRIPCIÓN	SERIE
FLT VH165			
MARCA	REF. CRUZADA	COFRE TIPO FREIGHTLINER FLC-120 COLUMBIA 1996-2005 BOTE FIBRA DE VIDRIO 57" LARGO SIN HERRAJE	FLC-120 COLUMBIA
Freightliner	VP 165		
OE	A17-16515-002		
MODELO	Columbia		



NO. PARTE FLEETRITE		DESCRIPCIÓN	SERIE
FLT VH167			
MARCA	REF. CRUZADA	COFRE TIPO FREIGHTLINER FLD-120 1989-1997 BOTE FIBRA DE VIDRIO 60 1/2" LARGO SIN HERRAJE	FLD-120
Freightliner	VP 167		
OE	A17-12442-002		
MODELO	FLD 120		



NO. PARTE FLEETRITE		DESCRIPCIÓN	SERIE
FLT VH411			
MARCA	REF. CRUZADA	COFRE TIPO FREIGHTLINER M2 106 2005-2014 BOTE FIBRA DE VIDRIO 39" LARGO SIN HERRAJE	M2 106
Freightliner	VP 411		
OE	A17-15459-002		
MODELO	M 2 - 106		



NO. PARTE FLEETRITE		DESCRIPCIÓN	SERIE
FLT VH283			
MARCA	REF. CRUZADA	COFRE TIPO KENWORTH T-800 SHORT HOOD 2003-2007 BOTE FIBRA DE VIDRIO 53" LARGO SIN HERRAJE	T-800
Kenworth			
OE			
MODELO	T 800		

NO. PARTE FLEETRITE		DESCRIPCIÓN	SERIE
FLT VH527			
MARCA	REF. CRUZADA	COFRE TIPO KENWORTH T-680 2012-2017 BOTE FIBRA DE VIDRIO 55" LARGO SIN HERRAJE	T-680
Kenworth			
OE			
MODELO	T 680		



NO. PARTE FLEETRITE		DESCRIPCIÓN	SERIE
FLT VH044			
MARCA	REF. CRUZADA	COFRE TIPO KENWORTH T-600B AERO 2003-2009 BOTE FIBRA DE VIDRIO 59" LARGO SIN HERRAJE	T-600B AERO
Kenworth	VP 044		
OE	K146-1306-00SPL		
MODELO	T 600 B/ AERO		



NO. PARTE FLEETRITE		DESCRIPCIÓN	SERIE
FLT VH395			
MARCA	REF. CRUZADA	COFRE TIPO KENWORTH T-660 2008-2015 BOTE FIBRA DE VIDRIO 60" LARGO SIN HERRAJE	T-660
Kenworth	VP 395		
OE	L29-1149		
MODELO	T 660		



NO. PARTE FLEETRITE		DESCRIPCIÓN	SERIE
FLT VH498			
MARCA	REF. CRUZADA	COFRE TIPO KENWORTH T-800 2010 -2017 BOTE FIBRA DE VIDRIO 61 1/2" LARGO SIN HERRAJE	T-800
Kenworth	VP 498		
OE	K146-1306		
MODELO	T 800		

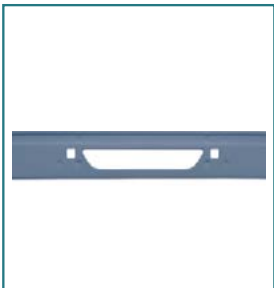


NO. PARTE FLEETRITE		DESCRIPCIÓN	SERIE
FLT VH236			
MARCA	REF. CRUZADA	COFRE TIPO VOLVO VNL 2° GENERACION 1998-2004 BOTE FIBRA DE VIDRIO 55 3/4" LARGO SIN HERRAJE	VNL 2° GEN.
Volvo	VP 236		
OE	20377848		
MODELO	VNL		

NO. PARTE	SECCIÓN	VALUE PARTS	OE	DESCRIPCION	MARCA	SERIE / MOD- ELO
FLT VH013	COFRE			COFRE TIPO INTERNATIONAL 7400/8300 1987-1996 BOTE FIBRA DE VIDRIO 55" LARGO SIN HERRAJE	International	7400/8300
FLT VH001	COFRE			COFRE TIPO DINA 9400 1987-1996 BOTE FIBRA DE VIDRIO 70 1/2" LARGO SIN HERRAJE	Dina	9400
FLT VH020	COFRE	VH 020	2023778C1	COFRE TIPO INTERNATIONAL 4900/QSP 1987-1996 BOTE FIBRA DE VIDRIO 44 1/2" LARGO SIN HERRAJE	International	4900/QSP
FLT VH079	COFRE			COFRE TIPO FORD F600 1995-1999 BOTE FIBRA DE VIDRIO 39 1/2" LARGO SIN HERRAJE	Ford	F600

NO. PARTE	SECCIÓN	VALUE PARTS	OE	DESCRIPCION	MARCA	SERIE / MODELO
FLTVH195	COFRE	VP 195	A17-14774-009	COFRE TIPO FREIGHTLINER FL-60/70/80/90 BOTE FIBRA DE VIDRIO 46 1/2" LARGO SIN HERRAJE	Freightliner	FL-60/70/80/90
FLTVH180	COFRE	VH 180		COFRE TIPO KENWORTH T-200 1996-2010 BOTE FIBRA DE VIDRIO 61 1/2" LARGO SIN HERRAJE	Kenworth	T-200
FLTVH261	COFRE	VH 261	K146-1175	COFRE TIPO KENWORTH T-300 2003-2009 BOTE FIBRA DE VIDRIO 44" LARGO SIN HERRAJE	Kenworth	T-300
FLTVH514	COFRE			COFRE TIPO KENWORTH T-370 2008-2014 BOTE FIBRA DE VIDRIO 46 1/2" LARGO SIN HERRAJE	Kenworth	T-370
FLTVH059	COFRE	VH 059		COFRE TIPO KENWORTH T-600 1986-1989 BOTE FIBRA DE VIDRIO 63" LARGO SIN HERRAJE	Kenworth	T-600
FLTVH258	COFRE			COFRE TIPO KENWORTH T-600B AMERICANO 2003-2009 BOTE FIBRA DE VIDRIO 63" LARGO SIN HERRAJE	Kenworth	T-600B AMERICANO
FLTVH055	COFRE	VH 055		COFRE TIPO KENWORTH T-800 1987-1996 BOTE FIBRA DE VIDRIO 64" LARGO SIN HERRAJE	Kenworth	T-800
FLTVH239	COFRE	VH 239	K146-1312	COFRE TIPO KENWORTH T-800B 2003-2009 BOTE FIBRA DE VIDRIO 60" LARGO SIN HERRAJE	Kenworth	T-800B
FLTVH233	COFRE			COFRE TIPO KENWORTH T-800B CENTENARIO 2003-2009 BOTE FIBRA DE VIDRIO 60 1/2" LARGO SIN HERRAJE	Kenworth	T-800B CENTENARIO
FLTVH051	COFRE			COFRE TIPO KENWORTH W-900A 1980-1985 BOTE FIBRA DE VIDRIO 64" LARGO SIN HERRAJE	Kenworth	W-900A
FLTVH275	COFRE		K146-1325	COFRE TIPO KENWORTH W-900L 1986-2007 BOTE FIBRA DE VIDRIO 66" LARGO SIN HERRAJE	Kenworth	W-900L
FLTVH501	COFRE			COFRE TIPO MACK CHSFA 1998-2005 BOTE FIBRA DE VIDRIO 53" LARGO SIN HERRAJE	Mack	CHSFA
FLTVH504	COFRE			COFRE TIPO MACK CHSBA 1998-2005 BOTE FIBRA DE VIDRIO 53" LARGO SIN HERRAJE	Mack	CHSBA
FLTVH499	COFRE			COFRE TIPO MACK RD 1991-2000 BOTE FIBRA DE VIDRIO 57 1/2" LARGO SIN HERRAJE	Mack	RD
FLTVH031	COFRE	VH 031	82718448	COFRE TIPO VOLVO VNL 3° GENERACION 2005-2015 BOTE FIBRA DE VIDRIO 56" LARGO SIN HERRAJE	Volvo	VNL 3° GENERACION
FLTVH284	COFRE	VH 284		COFRE TIPO INTERNATIONAL 9400 1997-2000 BOTE FIBRA DE VIDRIO 65 1/2" LARGO SIN HERRAJE	International	9400

DEFENSA



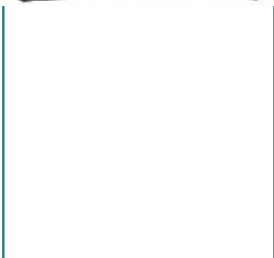
NO. PARTE FLEETRITE		DESCRIPCIÓN	SERIE
FLTVH129			
MARCA	REF. CRUZADA	DEFENSA FRONTAL TIPO INTERNATIONAL 9200/9400 1997-2007 BOTE FIBRA DE VIDRIO 96" LARGO 10" ALTO SIN ALOJAMIENTO PARA FARO	9200/9400
International	VP 129		
OE	3502239C2		
MODELO	9200/ 9400/ 9400 i		



NO. PARTE FLEETRITE		DESCRIPCIÓN	SERIE
FLTVH095			
MARCA	REF. CRUZADA	DEFENSA FRONTAL TIPO INTERNATIONAL 4300/4400 2002-2010 BOTE FIBRA DE VIDRIO 39 1/2" LARGO 15" ALTO SIN ALOJAMIENTO PARA FARO	4300/4400
International	VP 095		
OE	3610930C2		
MODELO	4300/ 4400		



NO. PARTE FLEETRITE		DESCRIPCIÓN	SERIE
FLTVH128			
MARCA	REF. CRUZADA	DEFENSA FRONTAL TIPO KENWORTH T-600 1987-2009 BOTE FIBRA DE VIDRIO 92 3/4" ALRGO 22" ALTO CON ALOJAMIENTO PARA FARO	T-600
Kenworth	VP 128		
OE	K064-1591		
MODELO	T 600		



NO. PARTE FLEETRITE		DESCRIPCIÓN	SERIE
FLTVH121			
MARCA	REF. CRUZADA	DEFENSA FRONTAL TIPO KENWORTH T-800 1987-1996 BOTE FIBRA DE VIDRIO 94 1/2" LARGO 18" ALTO CON ALOJAMIENTO PARA FARO	T-800
Kenworth	VP 121		
OE			
MODELO	T 800		



NO. PARTE FLEETRITE		DESCRIPCIÓN	SERIE
FLTVH277			
MARCA	REF. CRUZADA	DEFENSA FRONTAL TIPO VOLVO VNL 2°GENERACION 1998-2004 BOTE FIBRA DE VIDRIO 97" LARGO 16 1/2" ALTO SIN ALOJAMIENTO PARA FARO	VNL 2° GEN.
Volvo	VP 277		
OE	30402550		
MODELO	VNL		



NO. PARTE FLEETRITE		DESCRIPCIÓN	SERIE
FLTVH281			
MARCA	REF. CRUZADA	DEFENSA FRONTAL TIPO VOLVO VNL 3° GENERACION 2005-2015 BOTE FIBRA DE VIDRIO 98" LARGO 15 1/4" ALTO SIN ALOJAMIENTO PARA FARO	VNL 3° GEN.
Volvo	VH 281		
OE			
MODELO	430, 630, 730		

NO. PARTE	SECCIÓN	VALUE PARTS	OE	DESCRIPCION	MARCA	SERIE / MOD- ELO
FLTVH175	DEFENSA	VH 175		DEFENSA FRONTAL TIPO KEN- WORTH T-2000 1996-2010 BOTE FIBRA DE VIDRIO 94 1/2" LARGO 15" ALTO CON ALOJAMIENTO PARA FARO	Kenworth	T-2000
FLTVH281	DEFENSA	VH 281		DEFENSA FRONTAL TIPO VOLVO VNL 3° GENERACION 2005-2015 BOTE FIBRA DE VIDRIO 98" LAR- GO 15 1/4" ALTO SIN ALOJAMIEN- TO PARA FARO	Volvo	VNL 3° GEN- ERACION

DIRECCIONAL



NO. PARTE FLEETRITE		DESCRIPCIÓN	SERIE
FLTVH035			
MARCA	REF. CRUZADA	DIRECCIONAL PARA COFRE DERECHA TIPO KENWORTH T-800 1987-2017 PLASTICO SIN FOCO	T-800
Kenworth			
OE			
MODELO			



NO. PARTE FLEETRITE		DESCRIPCIÓN	SERIE
FLTVH241			
MARCA	REF. CRUZADA	DIRECCIONAL PARA COFRE PAR DE DIRECCIONAL TIPO KENWORTH T-300 /T-600 2003-2009 PLASTICO SIN FOCO	T-300 /T-600
Kenworth			
OE			
MODELO	T 600		

NO. PARTE	SECCIÓN	VALUE PARTS	OE	DESCRIPCION	MARCA	SERIE / MOD- ELO
FLTVH005	DIRECCIONAL			DIRECCIONAL DERECHA TIPO DINA QSP/7400/9400 1987-1996 BOTE PLASTICO SIN FOCO	Dina	QSP/ 7400/9400
FLTVH006	DIRECCIONAL			DIRECCIONAL IZQUIERDA TIPO DINA QSP/7400/9400 1987-1996 BOTE PLASTICO SIN FOCO	Dina	QSP/ 7400/9400

NO. PARTE	SECCIÓN	VALUE PARTS	OE	DESCRIPCION	MARCA	SERIE / MODELO
FLTVH272	DIRECCIONAL PARA COFRE			DIRECCIONAL PARA COFRE DERECHA TIPO FREIGHTLINER FL-120 1989-1996 PLASTICO SIN FOCO	Freightliner	FL-120
FLTVH036	DIRECCIONAL PARA COFRE			DIRECCIONAL PARA COFRE IZQUIERDA TIPO KENWORTH T-800 1987-2017 PLASTICO SIN FOCO	Kenworth	T-800
FLTVH035	DIRECCIONAL PARA COFRE			DIRECCIONAL PARA COFRE DERECHA TIPO KENWORTH T-800 1987-2017 PLASTICO SIN FOCO	Kenworth	T-800

EMBLEMA

NO. PARTE	SECCIÓN	VALUE PARTS	OE	DESCRIPCION	MARCA	SERIE / MODELO
FLTVH046	EMBLEMA PARA COFRE			EMBLEMA PARA COFRE COSTADO TIPO KENWORTH T-600 / T-800 CUALQUIER MODELO PLASTICO	Kenworth	T-600 / T-800
FLTVH085	EMBLEMA PARA PARRILLA			EMBLEMA PARA PARRILLA TIPO FORD 95-99 95-99 PLASTICO CON LETRAS DE FORD	Ford	95-99
FLTVH047	EMBLEMA PARA PARRILLA			EMBLEMA PARA PARRILLA TIPO KENWORTH T-600 / T-800 CUALQUIER MODELO FIERRO CON LETRAS HECHO EN MEXICO	Kenworth	T-600 / T-800

ESTRIBO



NO. PARTE FLEETRITE		DESCRIPCIÓN	SERIE
FLTVH274			
MARCA	REF. CRUZADA	ESTRIBO CENTRAL EXTRALARGO IZQUIERDO TIPO INTERNATIONAL 9200/9400 1997-2007 BOTE FIBRA DE VIDRIO	9200/9400
International			
OE			
MODELO	9200		



NO. PARTE FLEETRITE		DESCRIPCIÓN	SERIE
FLTVH538			
MARCA	REF. CRUZADA	ESTRIBO DELANTERO SIN EXTENSION DERECHO TIPO KENWORTH T-680 2012-2017 FIBRA DE VIDRIO	T-680
Kenworth			
OE			
MODELO	T 680		



NO. PARTE FLEETRITE		DESCRIPCIÓN	SERIE
FLTVH539			
MARCA	REF. CRUZADA	ESTRIBO DELANTERO SIN EXTENSION IZQUIERDO TIPO KENWORTH T-680 2012-2017 FIBRA DE VIDRIO	T-680
Kenworth			
OE			
MODELO	T 680		



NO. PARTE FLEETRITE		DESCRIPCIÓN	SERIE
FLTVH534			
MARCA	REF. CRUZADA	ESTRIBO DELANTERO CON EXTENSION DERECHO TIPO KENWORTH T-680 2012-2017 FIBRA DE VIDRIO	T-680
Kenworth			
OE			
MODELO	T 680		

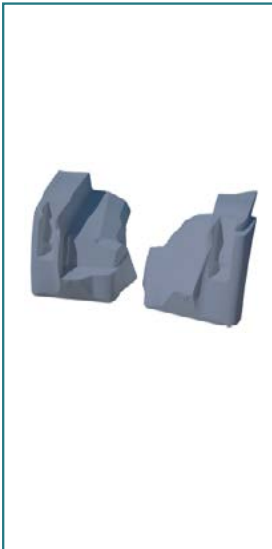


NO. PARTE FLEETRITE		DESCRIPCIÓN	SERIE
FLTVH535			
MARCA	REF. CRUZADA	ESTRIBO DELANTERO CON EXTENSION IZQUIERDO TIPO KENWORTH T-680 2012-2017 FIBRA DE VIDRIO	T-680
Kenworth			
OE			
MODELO	T 680		

NO. PARTE	SECCIÓN	VALUE PARTS	OE	DESCRIPCION	MARCA	SERIE / MODELO
FLTVH242	ESTRIBO CENTRAL	VH 242		ESTRIBO CENTRAL DERECHO TIPO KENWORTH T-600B AERO 2003-2009 BOTE FIBRA DE VIDRIO 58" LARGO 25 3/4" ALTO	Kenworth	T-600B AERO
FLTVH243	ESTRIBO CENTRAL	VH 243		ESTRIBO CENTRAL IZQUIERDO TIPO KENWORTH T-600B AERO 2003-2009 BOTE FIBRA DE VIDRIO 58" LARGO 25 3/4" ALTO	Kenworth	T-600B AERO
FLTVH273	ESTRIBO CENTRAL EXTRALARGO		3525233C2	ESTRIBO CENTRAL EXTRALARGO DERECHO TIPO INTERNATIONAL 9200/9400 1997-2007 BOTE FIBRA DE VIDRIO	International	9200/9400
FLTVH274	ESTRIBO CENTRAL EXTRALARGO			ESTRIBO CENTRAL EXTRALARGO IZQUIERDO TIPO INTERNATIONAL 9200/9400 1997-2007 BOTE FIBRA DE VIDRIO	International	9200/9400
FLTVH134	ESTRIBO DE CUBRETANQUE	VH 134	K219-616-5	ESTRIBO DE CUBRETANQUE DELANTERO DERECHO TIPO KENWORTH T-600B AERO 2003-2009 BOTE FIBRA DE VIDRIO	Kenworth	T-600B AERO
FLTVH135	ESTRIBO DE CUBRETANQUE	VH 135	K219-615-5	ESTRIBO DE CUBRETANQUE DELANTERO IZQUIERDO TIPO KENWORTH T-600B AERO 2003-2009 BOTE FIBRA DE VIDRIO	Kenworth	T-600B AERO
FLTVH534	ESTRIBO DELANTERO CON EXTENSION			ESTRIBO DELANTERO CON EXTENSION DERECHO TIPO KENWORTH T-680 2012-2017 FIBRA DE VIDRIO	Kenworth	T-680

NO. PARTE	SECCIÓN	VALUE PARTS	OE	DESCRIPCION	MARCA	SERIE / MODELO
FLTVH535	ESTRIBO DELANTERO CON EXTENSION			ESTRIBO DELANTERO CON EXTENSION IZQUIERDO TIPO KENWORTH T-680 2012-2017 FIBRA DE VIDRIO	Kenworth	T-680
FLTVH539	ESTRIBO DELANTERO SIN EXTENSION			ESTRIBO DELANTERO SIN EXTENSION IZQUIERDO TIPO KENWORTH T-680 2012-2017 FIBRA DE VIDRIO	Kenworth	T-680
FLTVH538	ESTRIBO DELANTERO SIN EXTENSION			ESTRIBO DELANTERO SIN EXTENSION DERECHO TIPO KENWORTH T-680 2012-2017 FIBRA DE VIDRIO	Kenworth	T-680
FLTVH249	ESTRIBO PANEL LATERAL CENTRAL		3525229C2	ESTRIBO PANEL LATERAL CENTRAL UNILATERAL TIPO INTERNATIONAL 9200/9400 1997-2007 BOTE FIBRA DE VIDRIO 31 1/2" LARGO 38 1/2" ALTO	International	9200/9400
FLTVH246	ESTRIBO PANEL LATERAL DELANTERO		3525235C1	ESTRIBO PANEL LATERAL DELANTERO IZQUIERDO TIPO INTERNATIONAL 9200/9400 1997-2007 BOTE FIBRA DE VIDRIO	International	9200/9400
FLTVH247	ESTRIBO PANEL LATERAL DELANTERO		3525242C1	ESTRIBO PANEL LATERAL DELANTERO DERECHO TIPO INTERNATIONAL 9200/9400 1997-2007 BOTE FIBRA DE VIDRIO	International	9200/9400
FLTVH250	ESTRIBO PANEL LATERAL TRASERO		3525226C1	ESTRIBO PANEL LATERAL TRASERO IZQUIERDO TIPO INTERNATIONAL 9200/9400 1997-2007 BOTE FIBRA DE VIDRIO	International	9200/9400
FLTVH251	ESTRIBO PANEL LATERAL TRASERO		3525227C1	ESTRIBO PANEL LATERAL TRASERO DERECHO TIPO INTERNATIONAL 9200/9400 1997-2007 BOTE FIBRA DE VIDRIO	International	9200/9400
FLTVH244	ESTRIBO TRASERO	VH 244		ESTRIBO TRASERO DERECHO TIPO KENWORTH T-600B AERO 2003-2009 BOTE FIBRA DE VIDRIO 40" LARGO 23 3/4" ALTO	Kenworth	T-600B AERO
FLTVH245	ESTRIBO TRASERO	VH 245		ESTRIBO TRASERO IZQUIERDO TIPO KENWORTH T-600B AERO 2003-2009 BOTE FIBRA DE VIDRIO 40" LARGO 23 3/4" ALTO	Kenworth	T-600B AERO

EXTENSIÓN



NO. PARTE FLEETRITE	DESCRIPCIÓN	SERIE
FLTVH231		

MARCA	REF. CRUZADA		
International		EXTENSION PARA COFRE DERECHA TIPO INTERNATIONAL 7400 /7600 2002-2010 FIBRA DE VIDRIO	7400 /7600
OE	3571825C8		
MODELO	7600		

NO. PARTE FLEETRITE	DESCRIPCIÓN	SERIE
FLTVH232		

MARCA	REF. CRUZADA		
International		EXTENSION PARA COFRE IZQUIERDA TIPO INTERNATIONAL 7400 /7600 2002-2010 FIBRA DE VIDRIO	7400 /7600
OE	3571824C8		
MODELO	7600		

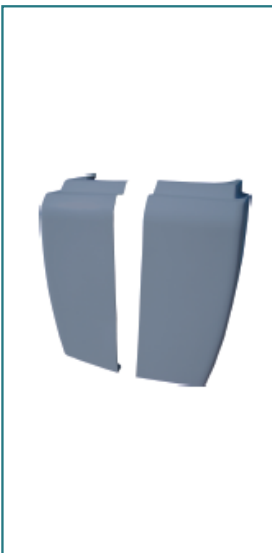


NO. PARTE FLEETRITE	DESCRIPCIÓN	SERIE
FLTVH459		

MARCA	REF. CRUZADA		
Freightliner	VP 459	EXTENSION PARA COFRE DERECHA TIPO FREIGHTLINER M2 106 2005- 2014 FIBRA DE VIDRIO	M2 106
OE			
MODELO	M 2 - 106		

NO. PARTE FLEETRITE	DESCRIPCIÓN	SERIE
FLTVH460		

MARCA	REF. CRUZADA		
Freightliner	VP 460	EXTENSION PARA COFRE IZQUIERDA TIPO FREIGHTLINER M2 106 2005-2014 FIBRA DE VIDRIO	M2 106
OE			
MODELO	M 2 - 106		

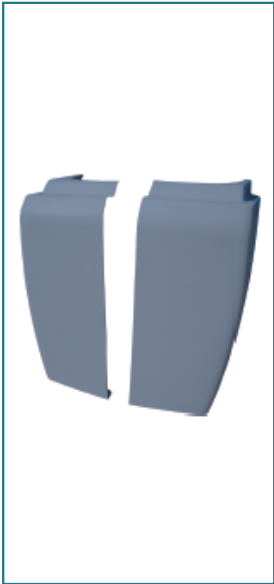


NO. PARTE FLEETRITE	DESCRIPCIÓN	SERIE
FLTVH343		

MARCA	REF. CRUZADA		
Freightliner	VP 343	EXTENSION PARA COFRE DERECHA TIPO FREIGHTLINER CENTURY CLASS 1996-2005 FIBRA DE VIDRIO	CENTURY CLASS
OE			
MODELO	Century		

NO. PARTE FLEETRITE	DESCRIPCIÓN	SERIE
FLTVH344		

MARCA	REF. CRUZADA		
Freightliner	VP 344	EXTENSION PARA COFRE IZQUIERDA TIPO FREIGHTLINER CENTURY CLASS 1996-2005 FIBRA DE VIDRIO	CENTURY CLASS
OE			
MODELO	Century		



NO. PARTE FLEETRITE		DESCRIPCIÓN	SERIE
FLTVH166			
MARCA	REF. CRUZADA	EXTENSION PARA COFRE DERECHA TIPO FREIGHTLINER FLC-120 COLUMBIA 1996-2005 FIBRA DE VIDRIO	FLC-120 COLUMBIA
Freightliner	VP 166		
OE	A22-57423-000		
MODELO	Columbia		

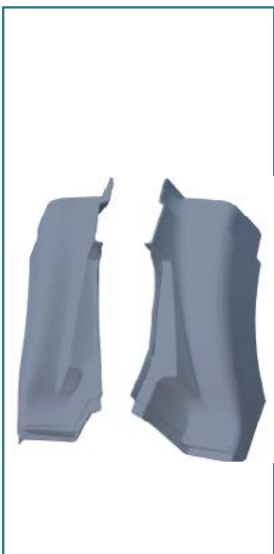
NO. PARTE FLEETRITE		DESCRIPCIÓN	SERIE
FLTVH170			
MARCA	REF. CRUZADA	EXTENSION PARA COFRE IZQUIERDA TIPO FREIGHTLINER FLC-120 COLUMBIA 1996-2005 FIBRA DE VIDRIO	FLC-120 COLUMBIA
Freightliner	VP 170		
OE	A22-57423-001		
MODELO	Columbia		



NO. PARTE FLEETRITE		DESCRIPCIÓN	SERIE
FLTVH540			
MARCA	REF. CRUZADA	EXTENSION PARA ESTRIBO DELANTERO DERECHO TIPO KENWORTH T-680 2012-2017 FIBRA DE VIDRIO	T-680
Kenworth	VH 540		
OE			
MODELO	T 680		



NO. PARTE FLEETRITE		DESCRIPCIÓN	SERIE
FLTVH541			
MARCA	REF. CRUZADA	EXTENSION PARA ESTRIBO DELANTERO IZQUIERDO TIPO KENWORTH T-680 2012-2017 FIBRA DE VIDRIO	T-680
Kenworth	T 680		
OE			
MODELO			



NO. PARTE FLEETRITE		DESCRIPCIÓN	SERIE
FLTVH321			
MARCA	REF. CRUZADA	EXTENSION PARA COFRE DERECHA TIPO VOLVO VNL 2ºGENERACION 1998-2004 FIBRA DE VIDRIO	VNL 2ºGEN.
Volvo	VH 321		
OE			
MODELO	VNL		

NO. PARTE FLEETRITE		DESCRIPCIÓN	SERIE
FLTVH322			
MARCA	REF. CRUZADA	EXTENSION PARA COFRE IZQUIERDA TIPO VOLVO VNL 2ºGENERACION 1998-2004 FIBRA DE VIDRIO	VNL 2ºGEN.
Volvo	VH 322		
OE			
MODELO	VNL		



NO. PARTE FLEETRITE	DESCRIPCIÓN	SERIE
FLTVH515		
MARCA	REF. CRUZADA	
Volvo		EXTENSION PARA COFRE DERECHA TIPO VOLVO VNL 3° GENERACION 2005-2015 FIBRA DE VIDRIO
OE		
MODELO	VNL	
		VNL 3° GEN.



NO. PARTE FLEETRITE	DESCRIPCIÓN	SERIE
FLTVH516		
MARCA	REF. CRUZADA	
Volvo		EXTENSION PARA COFRE IZQUIERDA TIPO VOLVO VNL 3° GENERACION 2005-2015 FIBRA DE VIDRIO
OE		
MODELO	VNL	
		VNL 3° GEN.

NO. PARTE	SECCIÓN	VALUE PARTS	OE	DESCRIPCION	MARCA	SERIE / MODELO
FLTVH213	EXTENSION PARA COFRE		3566717C4	EXTENSION PARA COFRE DERECHA TIPO INTERNATIONAL 4300 /4400 2002-2010 FIBRA DE VIDRIO	International	4300 /4400
FLTVH214	EXTENSION PARA COFRE	VH 214	3566716C4	EXTENSION PARA COFRE IZQUIERDA TIPO INTERNATIONAL 4400 2002-2010 FIBRA DE VIDRIO	International	4400
FLTVH482	EXTENSION PARA COFRE		3628698L1	EXTENSION PARA COFRE DERECHA TIPO INTERNATIONAL PROSTAR 2008-2015 FIBRA DE VIDRIO	International	PROSTAR
FLTVH483	EXTENSION PARA COFRE		3878275C1	EXTENSION PARA COFRE IZQUIERDA TIPO INTERNATIONAL PROSTAR 2008-2015 FIBRA DE VIDRIO	International	PROSTAR
FLTVH100	EXTENSION PARA COFRE	VH 100		EXTENSION PARA COFRE DERECHA TIPO INTERNATIONAL 9200/9400 1997-2007 FIBRA DE VIDRIO	International	9200/9400
FLTVH101	EXTENSION PARA COFRE	VH 101		EXTENSION PARA COFRE IZQUIERDA TIPO INTERNATIONAL 9200/9400 1997-2007 FIBRA DE VIDRIO	International	9200/9400
FLTVH014	EXTENSION PARA COFRE			EXTENSION PARA COFRE DERECHA TIPO INTERNATIONAL 7400/8300 1987-1996 FIBRA DE VIDRIO	International	7400/8300
FLTVH015	EXTENSION PARA COFRE			EXTENSION PARA COFRE IZQUIERDA TIPO INTERNATIONAL 7400/8300 1987-1996 FIBRA DE VIDRIO	International	7400/8300
FLTVH002	EXTENSION PARA COFRE			EXTENSION PARA COFRE DERECHA TIPO DINA 9400 1987-1996 FIBRA DE VIDRIO	Dina	9400
FLTVH003	EXTENSION PARA COFRE			EXTENSION PARA COFRE IZQUIERDA TIPO DINA 9400 1987-1996 FIBRA DE VIDRIO	Dina	9400

NO. PARTE	SECCIÓN	VALUE PARTS	OE	DESCRIPCION	MARCA	SERIE / MODELO
FLTVH021	EXTENSION PARA COFRE	VH 021	1657748C4	EXTENSION PARA COFRE DERECHA TIPO INTERNATIONAL 4900/QSP/S-500 1987-1996 FIBRA DE VIDRIO	International	4900/QSP/S-500
FLTVH022	EXTENSION PARA COFRE	VH 022	1657747C4	EXTENSION PARA COFRE IZQUIERDA TIPO INTERNATIONAL 4900/QSP/S-500 1987-1996 FIBRA DE VIDRIO	International	4900/QSP/S-500
FLTVH166	EXTENSION PARA COFRE	VP 166	A22-57423-000	EXTENSION PARA COFRE DERECHA TIPO FREIGHTLINER FLC-120 COLUMBIA 1996-2005 FIBRA DE VIDRIO	Freightliner	FLC-120 COLUMBIA
FLTVH170	EXTENSION PARA COFRE	VP 170	A22-57423-001	EXTENSION PARA COFRE IZQUIERDA TIPO FREIGHTLINER FLC-120 COLUMBIA 1996-2005 FIBRA DE VIDRIO	Freightliner	FLC-120 COLUMBIA
FLTVH196	EXTENSION PARA COFRE	VP 196	A680881-0101	EXTENSION PARA COFRE DERECHA TIPO FREIGHTLINER FLD-60/70/80 60-70-80 FIBRA DE VIDRIO	Freightliner	FLD-60/70/80
FLTVH197	EXTENSION PARA COFRE	VP 197	A680881-0001	EXTENSION PARA COFRE IZQUIERDA TIPO FREIGHTLINER FDL-80 60-70-80 FIBRA DE VIDRIO	Freightliner	FDL-80
FLTVH168	EXTENSION PARA COFRE	VP 168	22-37670-000	EXTENSION PARA COFRE DERECHA TIPO FREIGHTLINER FLD-120 1989-1997 FIBRA DE VIDRIO	Freightliner	FLD-120
FLTVH169	EXTENSION PARA COFRE	VP 169	22-37670-001	EXTENSION PARA COFRE IZQUIERDA TIPO FREIGHTLINER FLD-120 1989-1997 FIBRA DE VIDRIO	Freightliner	FLD-120
FLTVH262	EXTENSION PARA COFRE	VH 262		EXTENSION PARA COFRE DERECHA TIPO KENWORTH T-300 2003-2009 FIBRA DE VIDRIO	Kenworth	T-300
FLTVH263	EXTENSION PARA COFRE	VH 263		EXTENSION PARA COFRE IZQUIERDA TIPO KENWORTH T-300 2003-2009 FIBRA DE VIDRIO	Kenworth	T-300
FLTVH234	EXTENSION PARA COFRE	VH 234		EXTENSION PARA COFRE DERECHA TIPO KENWORTH T-800 2003-2009 FIBRA DE VIDRIO	Kenworth	T-800
FLTVH235	EXTENSION PARA COFRE	VH 235		EXTENSION PARA COFRE IZQUIERDA TIPO KENWORTH T-800 2003-2009 FIBRA DE VIDRIO	Kenworth	T-800
FLTVH459	EXTENSION PARA COFRE	VP 459		EXTENSION PARA COFRE DERECHA TIPO FREIGHTLINER M2 106 2005-2014 FIBRA DE VIDRIO	Freightliner	M2 106
FLTVH460	EXTENSION PARA COFRE	VP 460		EXTENSION PARA COFRE IZQUIERDA TIPO FREIGHTLINER M2 106 2005-2014 FIBRA DE VIDRIO	Freightliner	M2 106
FLTVH343	EXTENSION PARA COFRE	VP 343		EXTENSION PARA COFRE DERECHA TIPO FREIGHTLINER CENTURY CLASS 1996-2005 FIBRA DE VIDRIO	Freightliner	CENTURY CLASS
FLTVH344	EXTENSION PARA COFRE	VP 344		EXTENSION PARA COFRE IZQUIERDA TIPO FREIGHTLINER CENTURY CLASS 1996-2005 FIBRA DE VIDRIO	Freightliner	CENTURY CLASS
FLTVH321	EXTENSION PARA COFRE	VH 321		EXTENSION PARA COFRE DERECHA TIPO VOLVO VNL 2ª GENERACION 1998-2004 FIBRA DE VIDRIO	Volvo	VNL 2ª GENERACION
FLTVH322	EXTENSION PARA COFRE	VH 322		EXTENSION PARA COFRE IZQUIERDA TIPO VOLVO VNL 2ª GENERACION 1998-2004 FIBRA DE VIDRIO	Volvo	VNL 2ª GENERACION

NO. PARTE	SECCIÓN	VALUE PARTS	OE	DESCRIPCION	MARCA	SERIE / MODELO
FLTVH515	EXTENSION PARA COFRE			EXTENSION PARA COFRE DERECHA TIPO VOLVO VNL 3° GENERACION 2005-2015 FIBRA DE VIDRIO	Volvo	VNL 3° GENERACION
FLTVH516	EXTENSION PARA COFRE			EXTENSION PARA COFRE IZQUIERDA TIPO VOLVO VNL 3° GENERACION 2005-2015 FIBRA DE VIDRIO	Volvo	VNL 3° GENERACION
FLTVH231	EXTENSION PARA COFRE	VH 231	3571825C8	EXTENSION PARA COFRE DERECHA TIPO INTERNATIONAL 7400 /7600 2002-2010 FIBRA DE VIDRIO	International	7400 /7600
FLTVH232	EXTENSION PARA COFRE	VH 232	3571824C8	EXTENSION PARA COFRE IZQUIERDA TIPO INTERNATIONAL 7400 /7600 2002-2010 FIBRA DE VIDRIO	International	7400 /7600
FLTVH136	EXTENSION PARA ESTRIBO	VH 136		EXTENSION PARA ESTRIBO DERECHA TIPO KENWORTH T-600 2003-2009 FIBRA DE VIDRIO	Kenworth	T-600
FLTVH137	EXTENSION PARA ESTRIBO	VH 137		EXTENSION PARA ESTRIBO IZQUIERDA TIPO KENWORTH T-600 2003-2009 FIBRA DE VIDRIO	Kenworth	T-600
FLTVH540	EXTENSION PARA ESTRIBO DELANTERO			EXTENSION PARA ESTRIBO DELANTERO DERECHO TIPO KENWORTH T-680 2012-2017 FIBRA DE VIDRIO	Kenworth	T-680
FLTVH541	EXTENSION PARA ESTRIBO DELANTERO			EXTENSION PARA ESTRIBO DELANTERO IZQUIERDO TIPO KENWORTH T-680 2012-2017 FIBRA DE VIDRIO	Kenworth	T-680

FALDÓN

NO. PARTE	SECCIÓN	VALUE PARTS	OE	DESCRIPCION	MARCA	SERIE / MODELO
FLTVH130	FALDON LATERAL INFERIOR	VH 130		FALDON LATERAL INFERIOR DERECHA TIPO KENWORTH T-600 1986-1989 FIBRA DE VIDRIO 65" LARGO 15 3/4" ALTO CON ALOJAMIENTO PARA PLAFON	Kenworth	T-600
FLTVH131	FALDON LATERAL INFERIOR	VH 131		FALDON LATERAL INFERIOR IZQUIERDA TIPO KENWORTH T-600 1986-1989 FIBRA DE VIDRIO 65" LARGO 15 3/4" ALTO CON ALOJAMIENTO PARA PLAFON	Kenworth	T-600
FLTVH132	FALDON LATERAL SUPERIOR	VH 132		FALDON LATERAL SUPERIOR DERECHA TIPO KENWORTH T-600 1986-1989 FIBRA DE VIDRIO	Kenworth	T-600
FLTVH133	FALDON LATERAL SUPERIOR	VH 133		FALDON LATERAL SUPERIOR IZQUIERDA TIPO KENWORTH T-600 1986-1989 FIBRA DE VIDRIO	Kenworth	T-600

FARO

NO. PARTE FLEETRITE		DESCRIPCIÓN	SERIE
FLTFVH217			
MARCA	REF. CRUZADA	FAROS CON CARCASA DERECHO / IZQUIERDO TIPO FREIGHTLINER FLD 120 1989-1996 PLASTICO CARCASA Y SOQUET	FLD 120
Freightliner			
OE			
MODELO			
NO. PARTE FLEETRITE		DESCRIPCIÓN	SERIE
FLTVH387			
MARCA	REF. CRUZADA	FARO PARA COFRE DERECHA TIPO FREIGHTLINER FLC-120 COLUMBIA 1996-2014 PLASTICO SIN TORNILLERIA	FLC-120 COLUMBIA
Freightliner			
OE			
MODELO	Columbia		
NO. PARTE FLEETRITE		DESCRIPCIÓN	SERIE
FLTVH388			
MARCA	REF. CRUZADA	FARO PARA COFRE IZQUIERDA TIPO FREIGHTLINER FLC-120 COLUMBIA 1996-2014 PLASTICO SIN TORNILLERIA	FLC-120 COLUMBIA
Freightliner			
OE			
MODELO	Columbia		
NO. PARTE FLEETRITE		DESCRIPCIÓN	SERIE
FLTVH387			
MARCA	REF. CRUZADA	FARO PARA COFRE DERECHA TIPO FREIGHTLINER FLC-120 COLUMBIA 1996-2014 PLASTICO SIN TORNILLERIA	FLC-120 COLUMBIA
Freightliner			
OE			
MODELO	Columbia		
NO. PARTE FLEETRITE		DESCRIPCIÓN	SERIE
FLTVH388			
MARCA	REF. CRUZADA	FARO PARA COFRE IZQUIERDA TIPO FREIGHTLINER FLC-120 COLUMBIA 1996-2014 PLASTICO SIN TORNILLERIA	FLC-120 COLUMBIA
Freightliner			
OE			
MODELO	Columbia		

NO. PARTE	SECCIÓN	VALUE PARTS	OE	DESCRIPCION	MARCA	SERIE / MOD- ELO
FLTVH216	FARO PARA COFRE		3530087C96	FARO PARA COFRE DERECHA TIPO INTERNATIONAL 4300/4400 2002-2010 PLASTICO SIN TOR- NILLERIA	International	4300/4400
FLTVH217	FARO PARA COFRE		3530086C96	FARO PARA COFRE IZQUIERDA TIPO INTERNATIONAL 4300/4400 2002-2010 PLASTICO SIN TOR- NILLERIA	International	4300/4400
FLTVH029	FARO PARA COFRE			FARO PARA COFRE IZQUIERDA TIPO KENWORTH T-600 / T-800 1987-2017 PLASTICO SIN TOR- NILLERIA	Kenworth	T-600 / T-800
FLTVH030	FARO PARA COFRE			FARO PARA COFRE DERECHA TIPO KENWORTH T-600 / T-800 1987-2017 PLASTICO SIN TOR- NILLERIA	Kenworth	T-600 / T-800
FLTVH194	FAROS CON CARCASA			FAROS CON CARCASA DERECHO / IZQUIERDO TIPO FREIGHTLINER FL-120 1989-1997	Freightliner	FL-120
FLTVH004	FAROS CON CARCASA			FAROS CON CARCASA DERECHO / IZQUIERDO TIPO DINA QSP/7400/9400 1987-1996 PLASTICO CARCASA Y SOQUET	Dina	QSP/ 7400/9400

HERRAJE

NO. PARTE	SECCIÓN	VALUE PARTS	OE	DESCRIPCION	MARCA	SERIE / MOD- ELO
FLTVH034	HERRAJE PARA COFRE			HERRAJE PARA COFRE FRONTAL PARA COFRE TIPO FREIGHTLINER FLD-120 1989-1996 METAL FIERRO SIN TORNILLERIA	Freightliner	FLD-120

JALÓN

NO. PARTE	SECCIÓN	VALUE PARTS	OE	DESCRIPCION	MARCA	SERIE / MOD- ELO
FLTVH048	JALON CON EMBLEMA KW			JALON CON EMBLEMA KW FRONTAL TIPO KENWORTH T-800 CUALQUIER MODELO PLASTICO	Kenworth	T-800

LATERAL



NO. PARTE FLEETRITE		DESCRIPCIÓN	SERIE
FLTVH486			
MARCA	REF. CRUZADA	LATERAL PARA DEFENSA DERECHA TIPO INTERNATIONAL PROSTAR 2003-2015 FIBRA DE VIDRIO CON ALOJAMIENTO PARA FARO	PROSTAR
International	VP 486		
OE	3804902C4		
MODELO	Prostar		

NO. PARTE FLEETRITE		DESCRIPCIÓN	SERIE
FLTVH487			
MARCA	REF. CRUZADA	LATERAL PARA DEFENSA IZQUIERDA TIPO INTERNATIONAL PROSTAR 2003-2015 FIBRA DE VIDRIO CON ALOJAMIENTO PARA FARO	PROSTAR
International	VP 487		
OE	3804901C4		
MODELO	Prostar		

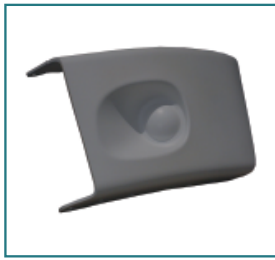


NO. PARTE FLEETRITE		DESCRIPCIÓN	SERIE
FLTVH172			
MARCA	REF. CRUZADA	LATERAL PARA DEFENSA DERECHA TIPO FREIGHTLINER COLUMBIA 1996-2005 FIBRA DE VIDRIO	COLUMBIA
Freightliner	VP 172		
OE			
MODELO	Columbia		

NO. PARTE FLEETRITE		DESCRIPCIÓN	SERIE
FLTVH173			
MARCA	REF. CRUZADA	LATERAL PARA DEFENSA IZQUIERDA TIPO FREIGHTLINER COLUMBIA 1996-2005 FIBRA DE VIDRIO	COLUMBIA
Freightliner	VP 173		
OE			
MODELO	Columbia		



NO. PARTE FLEETRITE		DESCRIPCIÓN	SERIE
FLTVH292			
MARCA	REF. CRUZADA	LATERAL PARA DEFENSA DERECHA TIPO FREIGHTLINER M2 106 2005-2014 FIBRA DE VIDRIO	M2 106
Freightliner			
OE	21-26517-001		
MODELO	M 2		



NO. PARTE FLEETRITE		DESCRIPCIÓN	SERIE
FLT VH493			
MARCA	REF. CRUZADA	LATERAL PARA DEFENSA IZQUIERDA TIPO FREIGHTLINER M2 106 2005-2014 FIBRA DE VIDRIO	M2 106
Freightliner			
OE			
MODELO	M 2		



NO. PARTE FLEETRITE		DESCRIPCIÓN	SERIE
FLT VH525			
MARCA	REF. CRUZADA	LATERAL PARA DEFENSA DERECHA TIPO KENWORTH T-680 2012- 20017 FIBRA DE VIDRIO CON ALOJAMIENTO PARA FARO	T-680
Kenworth			
OE			
MODELO	T 680		



NO. PARTE FLEETRITE		DESCRIPCIÓN	SERIE
FLT VH526			
MARCA	REF. CRUZADA	LATERAL PARA DEFENSA IZQUIERDA TIPO KENWORTH T-680 2012-2017 FIBRA DE VIDRIO CON ALOJAMIENTO PARA FARO	T-680
Kenworth			
OE			
MODELO	T 680		



NO. PARTE FLEETRITE		DESCRIPCIÓN	SERIE
FLT VH401			
MARCA	REF. CRUZADA	LATERAL PARA DEFENSA DERECHA TIPO KENWORTH T-800 2003- 2009 FIBRA DE VIDRIO CON ALOJAMIENTO PARA FARO	T-800
Kenworth			
OE			
MODELO	T800		



NO. PARTE FLEETRITE		DESCRIPCIÓN	SERIE
FLT VH402			
MARCA	REF. CRUZADA	LATERAL PARA DEFENSA IZQUIERDA TIPO KENWORTH T-800 2003-2009 FIBRA DE VIDRIO CON ALOJAMIENTO PARA FARO	T-800
Kenworth			
OE			
MODELO	T800		

NO. PARTE	SECCIÓN	VALUE PARTS	OE	DESCRIPCION	MARCA	SERIE / MOD- ELO
FLT VH374	LATERAL PARA DEFENSA	VH 374	N71-1162-611R	LATERAL PARA DEFENSA DERECHA TIPO KENWORTH T-660 2008-2015 FIBRA DE VIDRIO CON ALOJAMIENTO PARA FARO	Kenworth	T-660
FLT VH375	LATERAL PARA DEFENSA	VH 375	N71-1162-611	LATERAL PARA DEFENSA IZQUIERDA TIPO KENWORTH T-660 2008-2015 FIBRA DE VIDRIO CON ALOJAMIENTO PARA FARO	Kenworth	T-660

NO. PARTE	SECCIÓN	VALUE PARTS	OE	DESCRIPCION	MARCA	SERIE / MODELO
FLTVH123	LATERAL PARA DEFENSA	VH 123		LATERAL PARA DEFENSA DERECHA TIPO KENWORTH T-800 1996-2002 FIBRA DE VIDRIO CON ALOJAMIENTO PARA FARO	Kenworth	T-800
FLTVH124	LATERAL PARA DEFENSA	VH 124		LATERAL PARA DEFENSA IZQUIERDA TIPO KENWORTH T-800 1996-2002 FIBRA DE VIDRIO CON ALOJAMIENTO PARA FARO	Kenworth	T-800
FLTVH118	LATERAL PARA DEFENSA	VH 118		LATERAL PARA DEFENSA DERECHA TIPO DINA 8300/9400 1987-1996 FIBRA DE VIDRIO	Dina	8300/9400
FLTVH119	LATERAL PARA DEFENSA	VH 119		LATERAL PARA DEFENSA IZQUIERDA TIPO DINA 8300/9400 1987-1996 FIBRA DE VIDRIO	Dina	8300/9400
FLTVH178	LATERAL PARA DEFENSA	VH 178		LATERAL PARA DEFENSA DERECHA TIPO KENWORTH T-300 2003-2009 FIBRA DE VIDRIO CON ALOJAMIENTO PARA FARO	Kenworth	T-300
FLTVH179	LATERAL PARA DEFENSA	VH 179		LATERAL PARA DEFENSA IZQUIERDA TIPO KENWORTH T-300 2003-2009 FIBRA DE VIDRIO CON ALOJAMIENTO PARA FARO	Kenworth	T-300
FLTRTMVH001	LATERAL PARA DEFENSA	VH RTM-VH001		LATERAL PARA DEFENSA DERECHA TIPO KENWORTH T-800 1996-2002 FIBRA DE VIDRIO CON ALOJAMIENTO PARA FARO	Kenworth	T-800
FLTRTMVH002	LATERAL PARA DEFENSA	VH RTM-VH002		LATERAL PARA DEFENSA IZQUIERDA TIPO KENWORTH T-800 1996-2002 FIBRA DE VIDRIO CON ALOJAMIENTO PARA FARO	Kenworth	T-800
FLTRTMVH013	LATERAL PARA DEFENSA			LATERAL PARA DEFENSA DERECHA TIPO KENWORTH T-800 2010-2017 FIBRA DE VIDRIO CON ALOJAMIENTO PARA FARO	Kenworth	T-800
FLTRTMVH014	LATERAL PARA DEFENSA			LATERAL PARA DEFENSA IZQUIERDA TIPO KENWORTH T-800 2010-2017 FIBRA DE VIDRIO CON ALOJAMIENTO PARA FARO	Kenworth	T-800
FLTVH221	LATERAL PARA DEFENSA	VP 221	21-20112-001	LATERAL PARA DEFENSA DERECHA TIPO FREIGHTLINER FL-120 1989-1997 FIBRA DE VIDRIO CON ALOJAMIENTO PARA FARO	Freightliner	FL-120
FLTVH255	LATERAL PARA DEFENSA	VH 255		LATERAL PARA DEFENSA DERECHA TIPO KENWORTH T-300 2003-2009 FIBRA DE VIDRIO	Kenworth	T-300
FLTVH222	LATERAL PARA DEFENSA	VP 222	21-20112-000	LATERAL PARA DEFENSA IZQUIERDA TIPO FREIGHTLINER FL-120 1989-1997 FIBRA DE VIDRIO CON ALOJAMIENTO PARA FARO	Freightliner	FL-120
FLTVH256	LATERAL PARA DEFENSA	VH 256		LATERAL PARA DEFENSA IZQUIERDA TIPO KENWORTH T-300 2003-2009 FIBRA DE VIDRIO	Kenworth	T-300
FLTVH401	LATERAL PARA DEFENSA			LATERAL PARA DEFENSA DERECHA TIPO KENWORTH T-800 2003-2009 FIBRA DE VIDRIO CON ALOJAMIENTO PARA FARO	Kenworth	T-800
FLTVH402	LATERAL PARA DEFENSA			LATERAL PARA DEFENSA IZQUIERDA TIPO KENWORTH T-800 2003-2009 FIBRA DE VIDRIO CON ALOJAMIENTO PARA FARO	Kenworth	T-800

NO. PARTE	SECCIÓN	VALUE PARTS	OE	DESCRIPCION	MARCA	SERIE / MOD- ELO
FLTVH525	LATERAL PARA DEFENSA			LATERAL PARA DEFENSA DERECHA TIPO KENWORTH T-680 2012-20017 FIBRA DE VIDRIO CON ALOJAMIENTO PARA FARO	Kenworth	T-680
FLTVH526	LATERAL PARA DEFENSA			LATERAL PARA DEFENSA IZQUIERDA TIPO KENWORTH T-680 2012-2017 FIBRA DE VIDRIO CON ALOJAMIENTO PARA FARO	Kenworth	T-680
FLTVH292	LATERAL PARA DEFENSA		21-26517-001	LATERAL PARA DEFENSA DERECHA TIPO FREIGHTLINER M2 106 2005-2014 FIBRA DE VIDRIO	Freightliner	M2 106
FLTVH493	LATERAL PARA DEFENSA			LATERAL PARA DEFENSA IZQUIERDA TIPO FREIGHTLINER M2 106 2005-2014 FIBRA DE VIDRIO	Freightliner	M2 106
FLTVH176	LATERAL PARA SPOILER	VH 176		LATERAL PARA SPOILER DERECHA TIPO KENWORTH T-2000 1996-2010 FIBRA DE VIDRIO CON ALOJAMIENTO PARA FARO	Kenworth	T-2000
FLTVH177	LATERAL PARA SPOILER	VH 177		LATERAL PARA SPOILER IZQUIERDA TIPO KENWORTH T-2000 1996-2010 FIBRA DE VIDRIO CON ALOJAMIENTO PARA FARO	Kenworth	T-2000

MARCO PARA CAMAROTE

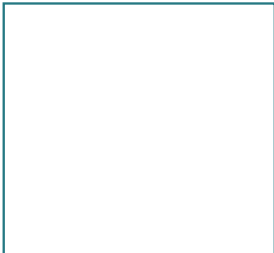
NO. PARTE	SECCIÓN	VALUE PARTS	OE	DESCRIPCION	MARCA	SERIE / MOD- ELO
FLTVH267	MARCO PARA CAMAROTE	VH 267		MARCO PARA CAMAROTE TIPO KENWORTH T-600 / T-800 CUALQUIER MODELO FIBRA DE VIDRIO	Kenworth	T-600 / T-800

PARRILLA

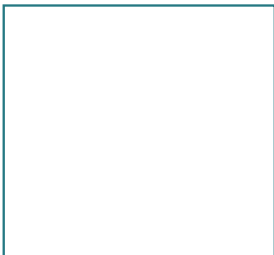
NO. PARTE FLEETRITE	DESCRIPCIÓN	SERIE
FLTPCVH280		
MARCA	REF. CRUZADA	
Freightliner		
OE		
MODELO	Century	
	PARRILLA PARA COFRE FRONTAL TIPO FREIGHTLINER CENTURY CLASS 1996-2005 FIERRO CROMADO SIN TORNILLERIA	CENTURY CLASS



NO. PARTE FLEETRITE	DESCRIPCIÓN	SERIE
FLTPCVH521		
MARCA	REF. CRUZADA	
Freightliner		
OE		
MODELO	M 2 - 106	
	PARRILLA PARA COFRE FRONTAL TIPO FREIGHTLINER M2 106 2005-2014 PLASTICO SIN TORNILLERIA	M2 106



NO. PARTE FLEETRITE	DESCRIPCIÓN	SERIE
FLTPCVH524		
MARCA	REF. CRUZADA	
Freightliner		
OE		
MODELO	M 2 - 112	
	PARRILLA PARA COFRE FRONTAL TIPO FREIGHTLINER M2 112 2005-2014 PLASTICO SIN TORNILLERIA	M2 112



NO. PARTE FLEETRITE	DESCRIPCIÓN	SERIE
FLTPCVH278		
MARCA	REF. CRUZADA	
Volvo		
OE		
MODELO	VNL	
	PARRILLA PARA COFRE FRONTAL TIPO VOLVO VNL 2ºGENERACION 1998-2004 FIERRO CROMADO SIN TORNILLERIA	VNL 2ºGEN.

NO. PARTE	SECCIÓN	VALUE PARTS	OE	DESCRIPCION	MARCA	SERIE / MODELO
FLTVH056	PARRILLA PARA COFRE		K137-269	PARRILLA PARA COFRE FRONTAL TIPO KENWORTH T-800 1996-2017 ACERO INOXIDABLE CON MOLDURAS	Kenworth	T-800
FLTVH215	PARRILLA PARA COFRE		3551015C99	PARRILLA PARA COFRE FRONTAL TIPO INTERNATIONAL 4300/4400 2002-2010 PLASTICO SIN EMBLEMA	International	4300/4400
FLTVH102	PARRILLA PARA COFRE		3566927C91	PARRILLA PARA COFRE FRONTAL TIPO INTERNATIONAL 9200/9400 1987-2007 ACERO INOXIDABLE SIN TORNILLERIA	International	9200/9400
FLTPCVH491	PARRILLA PARA COFRE			PARRILLA PARA COFRE FRONTAL TIPO FREIGHTLINER COLUMBIA 1996-2005 PLASTICO CON MALLA	Freightliner	COLUMBIA
FLTVH192	PARRILLA PARA COFRE		A17-12622-007	PARRILLA PARA COFRE FRONTAL TIPO FREIGHTLINER FLD-120 1989-1996 ACERO INOXIDABLE SIN TORNILLERIA	Freightliner	FLD-120
FLTVH268	PARRILLA PARA COFRE			PARRILLA PARA COFRE FRONTAL TIPO KENWORTH T-300 2003-2009 ALUMINIO SIN TORNILLERIA	Kenworth	T-300
FLTVH060	PARRILLA PARA COFRE			PARRILLA PARA COFRE FRONTAL TIPO KENWORTH T-600 1986-1999 ACERO INOXIDABLE SIN TORNILLERIA	Kenworth	T-600

NO. PARTE	SECCIÓN	VALUE PARTS	OE	DESCRIPCION	MARCA	SERIE / MOD- ELO
FLTVH045	PARRILLA PARA COFRE	VH 045	K137-299	PARRILLA PARA COFRE FRONTAL TIPO KENWORTH T-600B AERO 2003-2010 ALUMINIO SIN TORNILLERIA	Kenworth	T-600B AERO
FLTVH052	PARRILLA PARA COFRE			PARRILLA PARA COFRE FRONTAL TIPO KENWORTH W-900 1980-1985 ACERO INOXIDABLE CROMADA	Kenworth	W-900
FLTVH010	PARRILLA PARA COFRE			PARRILLA PARA COFRE FRONTAL TIPO DINA 9400 1987-1996 ACERO INOXIDABLE SIN TORNILLERIA	Dina	9400
FLTVH082	PARRILLA PARA COFRE			PARRILLA PARA COFRE FRONTAL TIPO FORD F-600 1995-1999 FIBRA DE VIDRIO SIN TORNILLERIA	Ford	F-600

ROMPEVIENTOS

NO. PARTE	SECCIÓN	VALUE PARTS	OE	DESCRIPCION	MARCA	SERIE / MOD- ELO
FLTVH206	ROMPEVIENTOS	VH 206		ROMPEVIENTOS SUPERIOR TIPO INTERNATIONAL 9200I/9400I 2000-2007 BOTE FIBRA DE VIDRIO SIN HERRAJE	International	9200i/9400i
FLTVH229	ROMPEVIENTOS	VH 229		ROMPEVIENTOS SUPERIOR TIPO INTERNATIONAL 9200/9400 1987-1996 BOTE FIBRA DE VIDRIO SIN HERRAJE	International	9200/9400
FLTVH151	ROMPEVIENTOS	VH 151		ROMPEVIENTOS SUPERIOR TIPO KENWORTH T-600 / T-800 CUALQUIER MODELO BOTE FIBRA DE VIDRIO SIN HERRAJE Y SIN ALERONES	Kenworth	T-600 / T-800
FLTVH146	ROMPEVIENTOS			ROMPEVIENTOS SUPERIOR TIPO KENWORTH T-600 / T-800 CUALQUIER MODELO BOTE FIBRA DE VIDRIO SIN HERRAJE Y SIN ALERONES	Kenworth	T-600 / T-800

SPOILER



NO. PARTE FLEETRITE	DESCRIPCIÓN	SERIE
FLTVH372	SPOILER CUBRETANQUE DERECHO TIPO KENWORTH T-660 2008-2015 FIBRA DE VIDRIO	T-660
MARCA	REF. CRUZADA	
Kenworth		
OE	A33-1045-200R	
MODELO	T 660	

NO. PARTE	SECCIÓN	VALUE PARTS	OE	DESCRIPCION	MARCA	SERIE / MOD- ELO
FLTVH373	SPOILER CUBRETANQUE		A33-1045-200	SPOILER CUBRETANQUE IZQUIERDO TIPO KENWORTH T-660 2008-2015 FIBRA DE VIDRIO	Kenworth	T-660

NO. PARTE	SECCIÓN	VALUE PARTS	OE	DESCRIPCION	MARCA	SERIE / MODELO
FLTRTMVH007	SPOILER PARA DEFENSA	VH RTM-VH007		SPOILER PARA DEFENSA FRONTAL TIPO INTERNATIONAL 9200/9400 1987-2007 FIBRA DE VIDRIO	International	9200/9400
FLTVH141	SPOILER PARA DEFENSA	VH 141		SPOILER PARA DEFENSA FRONTAL TIPO INTERNATIONAL 9200/9400 1987-2007 FIBRA DE VIDRIO	International	9200/9400

TAPA DE BATERÍA

NO. PARTE	SECCIÓN	VALUE PARTS	OE	DESCRIPCION	MARCA	SERIE / MODELO
FLTVH138	TAPA DE BATERIA		K097-2930	TAPA DE BATERIA COSTADO TIPO KENWORTH T-600 2003-2009 FIBRA DE VIDRIO	Kenworth	T-600

TOLVA

NO. PARTE	SECCIÓN	VALUE PARTS	OE	DESCRIPCION	MARCA	SERIE / MODELO
FLTVH285	TOLVA PARA RADIADOR		2509674C91	TOLVA PARA RADIADOR FRONTAL TIPO INTERNATIONAL 920079400 1987-1996 FIBRA DE VIDRIO	International	920079400
FLTCVAVH171	TOLVA PARA RADIADOR	VP 171		TOLVA PARA RADIADOR FRONTAL TIPO FREIGHTLINER FLD-120 1989-1996 PLASTICO	Freightliner	FLD-120
FLTVH098	TOLVA PARA RADIADOR	VH 098	K216-2007	TOLVA PARA RADIADOR FRONTAL TIPO KENWORTH T-600 / T-800 2003-2009 FIBRA DE VIDRIO	Kenworth	T-600 / T-800
FLTVH207	TOLVA PARA RADIADOR			TOLVA PARA RADIADOR FRONTAL TIPO KENWORTH T-600 / T-800 1986-1990 FIBRA DE VIDRIO 41 3/4"X30 1/2"	Kenworth	T-600 / T-800
FLTVH156	TOLVA PARA RADIADOR			TOLVA PARA RADIADOR FRONTAL TIPO INTERNATIONAL 4900/QSP/S-500 1987-1996 FIBRA DE VIDRIO 32"X 30"	International	4900/QSP/S-500

VISERA

NO. PARTE	SECCIÓN	VALUE PARTS	OE	DESCRIPCION	MARCA	SERIE / MODELO
FLTVH164	VISERA PARA CABINA	VH 164		VISERA PARA CABINA SUPERIOR TIPO KENWORTH T-600 / T-800 1986-2015 FIBRA DE VIDRIO CON MOLDURA PARA PLFONES	Kenworth	T-600 / T-800
FLTVH209	VISERA PARA CABINA	VH 209		VISERA PARA CABINA SUPERIOR TIPO KENWORTH T-800 1980-1985 FIBRA DE VIDRIO	Kenworth	T-800
FLTVH259	VISERA PARA CABINA	VH 259		VISERA PARA CABINA SUPERIOR TIPO KENWORTH W-900 1980-1985 FIBRA DE VIDRIO CON MOLDURA PARA PLAFONES	Kenworth	W-900

