



CATÁLOGO DE **COLISIÓN**

FLEETRITE[®]

REFACCIONES DIESEL PARA TODOS LOS CAMIONES



La línea de Colisión FLEETRITE le ofrece una
amplia gama de Modelos de Camión
Fácil instalación y ajuste perfecto



CONTENIDO

| | |
|-------------------------------|----|
| ALERON | 3 |
| BISAGRA PARA COFRE. | 3 |
| BISEL PARA COFRE | 4 |
| CENTRAL PARA DEFENSA. | 4 |
| COFRES. | 5 |
| DEFENSA | 10 |
| DIRECCIONAL | 11 |
| EMBLEMA | 12 |
| ESTRIBO | 12 |
| EXTENSIÓN | 15 |
| FALDÓN | 19 |
| FARO | 20 |
| HERRAJE. | 21 |
| JALÓN | 21 |
| LATERAL. | 22 |
| MARCO PARA CAMAROTE. | 25 |
| PARRILLA | 25 |
| ROMPEVIENTOS | 27 |
| SPOILER | 27 |
| TAPA DE BATERÍA | 28 |
| TOLVA | 28 |
| VISERA | 28 |

ALERON

| NO. PARTE | SECCIÓN | VALUE PARTS | OE | DESCRIPCION | MARCA | SERIE / MODELO |
|-----------|---------|-------------|----|---|----------|----------------|
| FLTVH147 | ALERON | | | ALERON DERECHO TIPO KENWORTH T-800 CUALQUIER MODELO FIBRA DE VIDRIO | Kenworth | T-800 |
| FLTVH148 | ALERON | | | ALERON IZQUIERDO TIPO KENWORTH T-800 CUALQUIER MODELO FIBRA DE VIDRIO | Kenworth | T-800 |
| FLTVH149 | ALERON | | | ALERON SUPERIOR TIPO KENWORTH T-800 CUALQUIER MODELO FIBRA DE VIDRIO | Kenworth | T-800 |

BISAGRA PARA COFRE

| NO. PARTE | SECCIÓN | VALUE PARTS | OE | DESCRIPCION | MARCA | SERIE / MODELO |
|-----------|--------------------|-------------|----|---|----------|----------------|
| FLTVH049 | BISAGRA PARA COFRE | | | BISAGRA PARA COFRE DERECHA TIPO KENWORTH T-600 2003-2009 | Kenworth | T-600 |
| FLTVH050 | BISAGRA PARA COFRE | | | BISAGRA PARA COFRE IZQUIERDA TIPO KENWORTH T-600 2003-2009 | Kenworth | T-600 |
| FLTVH061 | BISAGRA PARA COFRE | | | BISAGRA PARA COFRE DERECHA TIPO KENWORTH T-600 1986-1999 METAL FIERRO SIN TORNILLERIA | Kenworth | T-600 |
| FLTVH062 | BISAGRA PARA COFRE | | | BISAGRA PARA COFRE IZQUIERDA TIPO KENWORTH T-600 1986-1999 METAL FIERRO SIN TORNILLERIA | Kenworth | T-600 |
| FLTVH057 | BISAGRA PARA COFRE | | | BISAGRA PARA COFRE DERECHA TIPO KENWORTH T-800 1997-2009 METAL FIERRO SIN TORNILLERIA | Kenworth | T-800 |
| FLTVH058 | BISAGRA PARA COFRE | | | BISAGRA PARA COFRE IZQUIERDA TIPO KENWORTH T-800 1997-2009 METAL FIERRO SIN TORNILLERIA | Kenworth | T-800 |
| FLTVH053 | BISAGRA PARA COFRE | | | BISAGRA PARA COFRE DERECHA TIPO KENWORTH W-900 1997-2009 METAL FIERRO SIN TORNILLERIA | Kenworth | W-900 |
| FLTVH054 | BISAGRA PARA COFRE | | | BISAGRA PARA COFRE IZQUIERDA TIPO KENWORTH W-900 1997-2009 METAL FIERRO SIN TORNILLERIA | Kenworth | W-900 |

BISEL PARA COFRE

| NO. PARTE | SECCIÓN | VALUE PARTS | OE | DESCRIPCION | MARCA | SERIE / MODELO |
|-----------|------------------|-------------|----|--|----------|----------------|
| FLTVH319 | BISEL PARA COFRE | | | BISEL PARA COFRE DERECHO TIPO KENWORTH T-300 2003-2009 FIBRA DE VIDRIO | Kenworth | T-300 |
| FLTVH320 | BISEL PARA COFRE | | | BISEL PARA COFRE IZQUIERDO TIPO KENWORTH T-300 2003-2009 FIBRA DE VIDRIO | Kenworth | T-300 |

CENTRAL PARA DEFENSA

| NO. PARTE FLEETRITE | DESCRIPCIÓN | | SERIE |
|---------------------|--------------|---|-------|
| | FLTVH174 | CENTRAL PARA DEFENSA FRONTAL TIPO FREIGHTLINER COLUMBIA 1996-2013 FIBRA DE VIDRIO 692 ALRGO 18 1/2 ALTO | |
| MARCA | REF. CRUZADA | | |
| Freightliner | VP 174 | | |
| OE | | | |
| MODELO | Columbia | | |

| NO. PARTE FLEETRITE | DESCRIPCIÓN | | SERIE |
|---------------------|--------------|---|-------|
| | FLTVH466 | CENTRAL PARA DEFENSA FRONTAL TIPO KENWORTH T-800 2003-2009 FIBRA DE VIDRIO 43"LARGO 18"ALTO TIRON ABAJO | |
| MARCA | REF. CRUZADA | | |
| Kenworth | | | |
| OE | | | |
| MODELO | T800 | | |

| NO. PARTE | SECCIÓN | VALUE PARTS | OE | DESCRIPCION | MARCA | SERIE / MODELO |
|-----------|----------------------|-------------|--------------|---|--------------|----------------|
| FLTVH174 | CENTRAL PARA DEFENSA | VP 174 | | CENTRAL PARA DEFENSA FRONTAL TIPO FREIGHTLINER COLUMBIA 1996-2013 FIBRA DE VIDRIO 692 ALRGO 18 1/2 ALTO | Freightliner | COLUMBIA |
| FLTVH125 | CENTRAL PARA DEFENSA | VH 125 | | CENTRAL PARA DEFENSA FRONTAL TIPO KENWORTH T-800 1987-2002 FIBRA DE VIDRIO 43"LARGO 18"ALTO | Kenworth | T-800 |
| FLTVH120 | CENTRAL PARA DEFENSA | VH 120 | | CENTRAL PARA DEFENSA FRONTAL TIPO DINA 8300/9400 1987-1996 FIBRA DE VIDRIO 42 3/4"LARGO 23" ALTO | Dina | 8300/9400 |
| FLTVH223 | CENTRAL PARA DEFENSA | VP 223 | 21-20113-003 | CENTRAL PARA DEFENSA FRONTAL TIPO FREIGHTLINER FL-120 1989-1997 FIBRA DE VIDRIO 42 3/4 LARGO 23" ALTO | Freightliner | FL-120 |
| FLTVH466 | CENTRAL PARA DEFENSA | | | CENTRAL PARA DEFENSA FRONTAL TIPO KENWORTH T-800 2003-2009 FIBRA DE VIDRIO 43"LARGO 18"ALTO TIRON ABAJO | Kenworth | T-800 |

COFRES



| NO. PARTE FLEETRITE | | DESCRIPCIÓN | SERIE |
|---------------------|--------------|--|-------|
| FLTVH099 | | | |
| MARCA | REF. CRUZADA | COFRE TIPO INTERNATIONAL 9200 1999-2010 BOTE FIBRA DE VIDRIO 59 1/2" LARGO SIN HERRAJE | 9200 |
| International | VP 099 | | |
| OE | | | |
| MODELO | 9200 | | |



| NO. PARTE FLEETRITE | | DESCRIPCIÓN | SERIE |
|---------------------|--------------|---|-------|
| FLTVH230 | | | |
| MARCA | REF. CRUZADA | COFRE TIPO INTERNATIONAL 7400 2003-2007 BOTE FIBRA DE VIDRIO 40"LARGO / SIN MOLDURA INFERIOR SIN HERRAJE | 7400 |
| International | VP 230 | | |
| OE | 2585819C93 | | |
| MODELO | 7400 | | |



| NO. PARTE FLEETRITE | | DESCRIPCIÓN | SERIE |
|---------------------|--------------|---|-----------|
| FLTVH212 | | | |
| MARCA | REF. CRUZADA | COFRE TIPO INTERNATIONAL 4300/4400 2002-2010 BOTE FIBRA DE VIDRIO 41" LARGO SIN HERRAJE | 4300/4400 |
| International | VP 212 | | |
| OE | 3807254C97 | | |
| MODELO | 4300/ 4400 | | |



| NO. PARTE FLEETRITE | | DESCRIPCIÓN | SERIE |
|---------------------|--------------|--|-------|
| FLTVH282 | | | |
| MARCA | REF. CRUZADA | COFRE TIPO INTERNATIONAL 9200i 2000-2007 BOTE FIBRA DE VIDRIO 54"LARGO SIN HERRAJE | 9200i |
| International | VP 282 | | |
| OE | 3551824C96 | | |
| MODELO | 9000 i | | |



| NO. PARTE FLEETRITE | | DESCRIPCIÓN | SERIE |
|---------------------|--------------|---|-------|
| FLTVH110 | | | |
| MARCA | REF. CRUZADA | COFRE TIPO INTERNATIONAL 9400i 2000-2007 BOTE FIBRA DE VIDRIO 60" LARGO SIN HERRAJE | 9400i |
| International | VP 110 | | |
| OE | 3551825C95 | | |
| MODELO | 9400 i | | |



| NO. PARTE FLEETRITE | | DESCRIPCIÓN | SERIE |
|---------------------|--------------|--|---------|
| FLTVH481 | | | |
| MARCA | REF. CRUZADA | COFRE TIPO INTERNATIONAL PROSTAR 2003-2015 BOTE FIBRA DE VIDRIO 57 3/4" LARGO SIN HERRAJE | PROSTAR |
| International | VP 481 | | |
| OE | 3858844C92 | | |
| MODELO | PROSTAR | | |



| NO. PARTE FLEETRITE | | DESCRIPCIÓN | SERIE |
|---------------------|--------------|--|-------|
| FLTVH284 | | | |
| MARCA | REF. CRUZADA | COFRE TIPO INTERNATIONAL 9400 1997-2000 BOTE FIBRA DE VIDRIO 65 1/2" LARGO SIN HERRAJE | 9400 |
| International | VH 284 | | |
| OE | | | |
| MODELO | 9400 i | | |



| NO. PARTE FLEETRITE | | DESCRIPCIÓN | SERIE |
|---------------------|--------------|--|-----------|
| FLTVH456 | | | |
| MARCA | REF. CRUZADA | COFRE TIPO INTERNATIONAL 7600/7700 2003-2007 BOTE FIBRA DE VIDRIO 40" LARGO /SIN MOLDURA INFERIOR SIN HERRAJE | 7600/7700 |
| International | | | |
| OE | | | |
| MODELO | 7600 | | |



| NO. PARTE FLEETRITE | | DESCRIPCIÓN | SERIE |
|---------------------|--------------|---|-------------|
| FLTVH328 | | | |
| MARCA | REF. CRUZADA | COFRE TIPO CHEVROLET KODIAK AERO 1995-2001 BOTE FIBRA DE VIDRIO 42 1/4" LARGO SIN HERRAJE | KODIAK AERO |
| Chevrolet | VP 328 | | |
| OE | | | |
| MODELO | Kodiak | | |



| NO. PARTE FLEETRITE | | DESCRIPCIÓN | SERIE |
|---------------------|---------------|---|--------|
| FLTVH432 | | | |
| MARCA | REF. CRUZADA | COFRE TIPO FREIGHTLINER M2 112 2005-2014 BOTE FIBRA DE VIDRIO 43 1/2" LARGO SIN HERRAJE | M2 112 |
| Freightliner | VP 432 | | |
| OE | A17-16035-000 | | |
| MODELO | M 2 - 112 | | |



| NO. PARTE FLEETRITE | | DESCRIPCIÓN | SERIE |
|---------------------|---------------|--|-------------|
| FLTVH335 | | | |
| MARCA | REF. CRUZADA | COFRE TIPO FREIGHTLINER FLC CENTURY 1996-2005 BOTE FIBRA DE VIDRIO 55" LARGO SIN HERRAJE | FLC CENTURY |
| Freightliner | VP 335 | | |
| OE | A17-15421-000 | | |
| MODELO | Century | | |



| NO. PARTE FLEETRITE | | DESCRIPCIÓN | SERIE |
|---------------------|---------------|---|----------|
| FLT VH505 | | | |
| MARCA | REF. CRUZADA | COFRE TIPO FREIGHTLINER CASCADIA 2008-2014 BOTE FIBRA DE VIDRIO 50" LARGO SIN HERRAJE | CASCADIA |
| Freightliner | VP 505 | | |
| OE | A17-15340-007 | | |
| MODELO | Cascadia | | |



| NO. PARTE FLEETRITE | | DESCRIPCIÓN | SERIE |
|---------------------|---------------|---|------------------|
| FLT VH165 | | | |
| MARCA | REF. CRUZADA | COFRE TIPO FREIGHTLINER FLC-120 COLUMBIA 1996-2005 BOTE FIBRA DE VIDRIO 57" LARGO SIN HERRAJE | FLC-120 COLUMBIA |
| Freightliner | VP 165 | | |
| OE | A17-16515-002 | | |
| MODELO | Columbia | | |



| NO. PARTE FLEETRITE | | DESCRIPCIÓN | SERIE |
|---------------------|---------------|--|---------|
| FLT VH167 | | | |
| MARCA | REF. CRUZADA | COFRE TIPO FREIGHTLINER FLD-120 1989-1997 BOTE FIBRA DE VIDRIO 60 1/2" LARGO SIN HERRAJE | FLD-120 |
| Freightliner | VP 167 | | |
| OE | A17-12442-002 | | |
| MODELO | FLD 120 | | |



| NO. PARTE FLEETRITE | | DESCRIPCIÓN | SERIE |
|---------------------|---------------|---|--------|
| FLT VH411 | | | |
| MARCA | REF. CRUZADA | COFRE TIPO FREIGHTLINER M2 106 2005-2014 BOTE FIBRA DE VIDRIO 39" LARGO SIN HERRAJE | M2 106 |
| Freightliner | VP 411 | | |
| OE | A17-15459-002 | | |
| MODELO | M 2 - 106 | | |



| NO. PARTE FLEETRITE | | DESCRIPCIÓN | SERIE |
|---------------------|--------------|---|-------|
| FLT VH283 | | | |
| MARCA | REF. CRUZADA | COFRE TIPO KENWORTH T-800 SHORT HOOD 2003-2007 BOTE FIBRA DE VIDRIO 53" LARGO SIN HERRAJE | T-800 |
| Kenworth | | | |
| OE | | | |
| MODELO | T 800 | | |

| NO. PARTE FLEETRITE | | DESCRIPCIÓN | SERIE |
|---------------------|--------------|--|-------|
| FLT VH527 | | | |
| MARCA | REF. CRUZADA | COFRE TIPO KENWORTH T-680 2012-2017 BOTE FIBRA DE VIDRIO 55" LARGO SIN HERRAJE | T-680 |
| Kenworth | | | |
| OE | | | |
| MODELO | T 680 | | |



| NO. PARTE FLEETRITE | | DESCRIPCIÓN | SERIE |
|---------------------|-----------------|--|-------------|
| FLTVH044 | | | |
| MARCA | REF. CRUZADA | COFRE TIPO KENWORTH T-600B AERO 2003-2009 BOTE FIBRA DE VIDRIO 59" LARGO SIN HERRAJE | T-600B AERO |
| Kenworth | VP 044 | | |
| OE | K146-1306-00SPL | | |
| MODELO | T 600 B/ AERO | | |



| NO. PARTE FLEETRITE | | DESCRIPCIÓN | SERIE |
|---------------------|--------------|--|-------|
| FLTVH395 | | | |
| MARCA | REF. CRUZADA | COFRE TIPO KENWORTH T-660 2008-2015 BOTE FIBRA DE VIDRIO 60" LARGO SIN HERRAJE | T-660 |
| Kenworth | VP 395 | | |
| OE | L29-1149 | | |
| MODELO | T 660 | | |



| NO. PARTE FLEETRITE | | DESCRIPCIÓN | SERIE |
|---------------------|--------------|---|-------|
| FLTVH498 | | | |
| MARCA | REF. CRUZADA | COFRE TIPO KENWORTH T-800 2010 -2017 BOTE FIBRA DE VIDRIO 61 1/2" LARGO SIN HERRAJE | T-800 |
| Kenworth | VP 498 | | |
| OE | K146-1306 | | |
| MODELO | T 800 | | |



| NO. PARTE FLEETRITE | | DESCRIPCIÓN | SERIE |
|---------------------|--------------|---|-------------|
| FLTVH236 | | | |
| MARCA | REF. CRUZADA | COFRE TIPO VOLVO VNL 2º GENERACION 1998-2004 BOTE FIBRA DE VIDRIO 55 3/4" LARGO SIN HERRAJE | VNL 2º GEN. |
| Volvo | VP 236 | | |
| OE | 20377848 | | |
| MODELO | VNL | | |

| NO. PARTE | SECCIÓN | VALUE PARTS | OE | DESCRIPCION | MARCA | SERIE / MOD- ELO |
|-----------|---------|-------------|-----------|--|---------------|------------------|
| FLTVH013 | COFRE | | | COFRE TIPO INTERNATIONAL 7400/8300 1987-1996 BOTE FIBRA DE VIDRIO 55" LARGO SIN HERRAJE | International | 7400/8300 |
| FLTVH001 | COFRE | | | COFRE TIPO DINA 9400 1987-1996 BOTE FIBRA DE VIDRIO 70 1/2" LARGO SIN HERRAJE | Dina | 9400 |
| FLTVH020 | COFRE | VH 020 | 2023778C1 | COFRE TIPO INTERNATIONAL 4900/QSP 1987-1996 BOTE FIBRA DE VIDRIO 44 1/2" LARGO SIN HERRAJE | International | 4900/QSP |
| FLTVH079 | COFRE | | | COFRE TIPO FORD F600 1995-1999 BOTE FIBRA DE VIDRIO 39 1/2" LARGO SIN HERRAJE | Ford | F600 |

| NO. PARTE | SECCIÓN | VALUE PARTS | OE | DESCRIPCION | MARCA | SERIE / MODELO |
|-----------|---------|-------------|---------------|--|---------------|-------------------|
| FLTVH195 | COFRE | VP 195 | A17-14774-009 | COFRE TIPO FREIGHTLINER FL-60/70/80/90 BOTE FIBRA DE VIDRIO 46 1/2" LARGO SIN HERRAJE | Freightliner | FL-60/70/80/90 |
| FLTVH180 | COFRE | VH 180 | | COFRE TIPO KENWORTH T-200 1996-2010 BOTE FIBRA DE VIDRIO 61 1/2" LARGO SIN HERRAJE | Kenworth | T-200 |
| FLTVH261 | COFRE | VH 261 | K146-1175 | COFRE TIPO KENWORTH T-300 2003-2009 BOTE FIBRA DE VIDRIO 44" LARGO SIN HERRAJE | Kenworth | T-300 |
| FLTVH514 | COFRE | | | COFRE TIPO KENWORTH T-370 2008-2014 BOTE FIBRA DE VIDRIO 46 1/2" LARGO SIN HERRAJE | Kenworth | T-370 |
| FLTVH059 | COFRE | VH 059 | | COFRE TIPO KENWORTH T-600 1986-1989 BOTE FIBRA DE VIDRIO 63" LARGO SIN HERRAJE | Kenworth | T-600 |
| FLTVH258 | COFRE | | | COFRE TIPO KENWORTH T-600B AMERICANO 2003-2009 BOTE FIBRA DE VIDRIO 63" LARGO SIN HERRAJE | Kenworth | T-600B AMERICANO |
| FLTVH055 | COFRE | VH 055 | | COFRE TIPO KENWORTH T-800 1987-1996 BOTE FIBRA DE VIDRIO 64" LARGO SIN HERRAJE | Kenworth | T-800 |
| FLTVH239 | COFRE | VH 239 | K146-1312 | COFRE TIPO KENWORTH T-800B 2003-2009 BOTE FIBRA DE VIDRIO 60" LARGO SIN HERRAJE | Kenworth | T-800B |
| FLTVH233 | COFRE | | | COFRE TIPO KENWORTH T-800B CENTENARIO 2003-2009 BOTE FIBRA DE VIDRIO 60 1/2" LARGO SIN HERRAJE | Kenworth | T-800B CENTENARIO |
| FLTVH051 | COFRE | | | COFRE TIPO KENWORTH W-900A 1980-1985 BOTE FIBRA DE VIDRIO 64" LARGO SIN HERRAJE | Kenworth | W-900A |
| FLTVH275 | COFRE | | K146-1325 | COFRE TIPO KENWORTH W-900L 1986-2007 BOTE FIBRA DE VIDRIO 66" LARGO SIN HERRAJE | Kenworth | W-900L |
| FLTVH501 | COFRE | | | COFRE TIPO MACK CHSFA 1998-2005 BOTE FIBRA DE VIDRIO 53" LARGO SIN HERRAJE | Mack | CHSFA |
| FLTVH504 | COFRE | | | COFRE TIPO MACK CHSBA 1998-2005 BOTE FIBRA DE VIDRIO 53" LARGO SIN HERRAJE | Mack | CHSBA |
| FLTVH499 | COFRE | | | COFRE TIPO MACK RD 1991-2000 BOTE FIBRA DE VIDRIO 57 1/2" LARGO SIN HERRAJE | Mack | RD |
| FLTVH031 | COFRE | VH 031 | 82718448 | COFRE TIPO VOLVO VNL 3° GENERACION 2005-2015 BOTE FIBRA DE VIDRIO 56" LARGO SIN HERRAJE | Volvo | VNL 3° GENERACION |
| FLTVH284 | COFRE | VH 284 | | COFRE TIPO INTERNATIONAL 9400 1997-2000 BOTE FIBRA DE VIDRIO 65 1/2" LARGO SIN HERRAJE | International | 9400 |

DEFENSA



| NO. PARTE FLEETRITE | | DESCRIPCIÓN | SERIE |
|---------------------|-----------------------|--|-----------|
| FLTVH129 | | | |
| MARCA | REF. CRUZADA | DEFENSA FRONTAL TIPO INTERNATIONAL 9200/9400 1997-2007 BOTE FIBRA DE VIDRIO 96" LARGO 10" ALTO SIN ALOJAMIENTO PARA FARO | 9200/9400 |
| International | VP 129 | | |
| OE | 3502239C2 | | |
| MODELO | 9200/ 9400/ 9400 i | | |



| NO. PARTE FLEETRITE | | DESCRIPCIÓN | SERIE |
|---------------------|--------------|--|-----------|
| FLTVH095 | | | |
| MARCA | REF. CRUZADA | DEFENSA FRONTAL TIPO INTERNATIONAL 4300/4400 2002-2010 BOTE FIBRA DE VIDRIO 39 1/2" LARGO 15" ALTO SIN ALOJAMIENTO PARA FARO | 4300/4400 |
| International | VP 095 | | |
| OE | 3610930C2 | | |
| MODELO | 4300/ 4400 | | |



| NO. PARTE FLEETRITE | | DESCRIPCIÓN | SERIE |
|---------------------|--------------|---|-------|
| FLTVH128 | | | |
| MARCA | REF. CRUZADA | DEFENSA FRONTAL TIPO KENWORTH T-600 1987-2009 BOTE FIBRA DE VIDRIO 92 3/4" ALRGO 22" ALTO CON ALOJAMIENTO PARA FARO | T-600 |
| Kenworth | VP 128 | | |
| OE | K064-1591 | | |
| MODELO | T 600 | | |



| NO. PARTE FLEETRITE | | DESCRIPCIÓN | SERIE |
|---------------------|--------------|---|-------|
| FLTVH121 | | | |
| MARCA | REF. CRUZADA | DEFENSA FRONTAL TIPO KENWORTH T-800 1987-1996 BOTE FIBRA DE VIDRIO 94 1/2" LARGO 18" ALTO CON ALOJAMIENTO PARA FARO | T-800 |
| Kenworth | VP 121 | | |
| OE | | | |
| MODELO | T 800 | | |



| NO. PARTE FLEETRITE | | DESCRIPCIÓN | SERIE |
|---------------------|--------------|---|-------------|
| FLTVH277 | | | |
| MARCA | REF. CRUZADA | DEFENSA FRONTAL TIPO VOLVO VNL 2ºGENERACION 1998-2004 BOTE FIBRA DE VIDRIO 97" LARGO 16 1/2" ALTO SIN ALOJAMIENTO PARA FARO | VNL 2º GEN. |
| Volvo | VP 277 | | |
| OE | 30402550 | | |
| MODELO | VNL | | |



| NO. PARTE FLEETRITE | | DESCRIPCIÓN | SERIE |
|---------------------|---------------|--|-------------|
| FLTVH281 | | | |
| MARCA | REF. CRUZADA | DEFENSA FRONTAL TIPO VOLVO VNL 3° GENERACION 2005-2015 BOTE FIBRA DE VIDRIO 98" LARGO 15 1/4" ALTO SIN ALOJAMIENTO PARA FARO | VNL 3° GEN. |
| Volvo | VH 281 | | |
| OE | | | |
| MODELO | 430, 630, 730 | | |

| NO. PARTE | SECCIÓN | VALUE PARTS | OE | DESCRIPCION | MARCA | SERIE / MOD- ELO |
|-----------|---------|-------------|----|--|----------|---------------------|
| FLTVH175 | DEFENSA | VH 175 | | DEFENSA FRONTAL TIPO KEN- WORTH T-2000 1996-2010 BOTE FIBRA DE VIDRIO 94 1/2" LARGO 15" ALTO CON ALOJAMIENTO PARA FARO | Kenworth | T-2000 |
| FLTVH281 | DEFENSA | VH 281 | | DEFENSA FRONTAL TIPO VOLVO VNL 3° GENERACION 2005-2015 BOTE FIBRA DE VIDRIO 98" LAR- GO 15 1/4" ALTO SIN ALOJAMIEN- TO PARA FARO | Volvo | VNL 3° GEN- ERACION |

DIRECCIONAL



| NO. PARTE FLEETRITE | | DESCRIPCIÓN | SERIE |
|---------------------|--------------|--|-------|
| FLTVH035 | | | |
| MARCA | REF. CRUZADA | DIRECCIONAL PARA COFRE DERECHA TIPO KENWORTH T-800 1987-2017 PLASTICO SIN FOCO | T-800 |
| Kenworth | | | |
| OE | | | |
| MODELO | | | |



| NO. PARTE FLEETRITE | | DESCRIPCIÓN | SERIE |
|---------------------|--------------|--|--------------|
| FLTVH241 | | | |
| MARCA | REF. CRUZADA | DIRECCIONAL PARA COFRE PAR DE DIRECCIONAL TIPO KENWORTH T-300 /T-600 2003-2009 PLASTICO SIN FOCO | T-300 /T-600 |
| Kenworth | | | |
| OE | | | |
| MODELO | T 600 | | |

| NO. PARTE | SECCIÓN | VALUE PARTS | OE | DESCRIPCION | MARCA | SERIE / MOD- ELO |
|-----------|-------------|-------------|----|--|-------|------------------|
| FLTVH005 | DIRECCIONAL | | | DIRECCIONAL DERECHA TIPO DINA QSP/7400/9400 1987-1996 BOTE PLASTICO SIN FOCO | Dina | QSP/ 7400/9400 |
| FLTVH006 | DIRECCIONAL | | | DIRECCIONAL IZQUIERDA TIPO DINA QSP/7400/9400 1987-1996 BOTE PLASTICO SIN FOCO | Dina | QSP/ 7400/9400 |

| NO. PARTE | SECCIÓN | VALUE PARTS | OE | DESCRIPCION | MARCA | SERIE / MOD- ELO |
|-----------|------------------------|-------------|----|---|--------------|------------------|
| FLTVH272 | DIRECCIONAL PARA COFRE | | | DIRECCIONAL PARA COFRE DERECHA TIPO FREIGHTLINER FL-120 1989-1996 PLASTICO SIN FOCO | Freightliner | FL-120 |
| FLTVH036 | DIRECCIONAL PARA COFRE | | | DIRECCIONAL PARA COFRE IZQUIERDA TIPO KENWORTH T-800 1987-2017 PLASTICO SIN FOCO | Kenworth | T-800 |
| FLTVH035 | DIRECCIONAL PARA COFRE | | | DIRECCIONAL PARA COFRE DERECHA TIPO KENWORTH T-800 1987-2017 PLASTICO SIN FOCO | Kenworth | T-800 |

EMBLEMA

| NO. PARTE | SECCIÓN | VALUE PARTS | OE | DESCRIPCION | MARCA | SERIE / MOD- ELO |
|-----------|-----------------------|-------------|----|---|----------|------------------|
| FLTVH046 | EMBLEMA PARA COFRE | | | EMBLEMA PARA COFRE COST-ADO TIPO KENWORTH T-600 / T-800 CUALQUIER MODELO PLASTICO | Kenworth | T-600 / T-800 |
| FLTVH085 | EMBLEMA PARA PARRILLA | | | EMBLEMA PARA PARRILLA TIPO FORD 95-99 95-99 PLASTICO CON LETRAS DE FORD | Ford | 95-99 |
| FLTVH047 | EMBLEMA PARA PARRILLA | | | EMBLEMA PARA PARRILLA TIPO KENWORTH T-600 / T-800 CUAL-QUIER MODELO FIERRO CON LETRAS HECHO EN MEXICO | Kenworth | T-600 / T-800 |

ESTRIBO



| NO. PARTE FLEETRITE | | DESCRIPCIÓN | SERIE |
|---------------------|--------------|--|-----------|
| FLTVH274 | | | |
| MARCA | REF. CRUZADA | ESTRIBO CENTRAL EXTRALARGO IZQUIERDO TIPO INTERNATIONAL 9200/9400 1997-2007 BOTE FIBRA DE VIDRIO | 9200/9400 |
| International | | | |
| OE | | | |
| MODELO | 9200 | | |



| NO. PARTE FLEETRITE | | DESCRIPCIÓN | SERIE |
|---------------------|--------------|---|-------|
| FLTVH538 | | | |
| MARCA | REF. CRUZADA | ESTRIBO DELANTERO SIN EXTENCION DERECHO TIPO KENWORTH T-680 2012-2017 FIBRA DE VIDRIO | T-680 |
| Kenworth | | | |
| OE | | | |
| MODELO | T 680 | | |



| NO. PARTE FLEETRITE | | DESCRIPCIÓN | SERIE |
|---------------------|--------------|---|-------|
| FLT VH539 | | | |
| MARCA | REF. CRUZADA | ESTRIBO DELANTERO SIN EXTENSION IZQUIERDO TIPO KENWORTH T-680 2012-2017 FIBRA DE VIDRIO | T-680 |
| Kenworth | | | |
| OE | | | |
| MODELO | T 680 | | |



| NO. PARTE FLEETRITE | | DESCRIPCIÓN | SERIE |
|---------------------|--------------|---|-------|
| FLT VH534 | | | |
| MARCA | REF. CRUZADA | ESTRIBO DELANTERO CON EXTENSION DERECHO TIPO KENWORTH T-680 2012-2017 FIBRA DE VIDRIO | T-680 |
| Kenworth | | | |
| OE | | | |
| MODELO | T 680 | | |

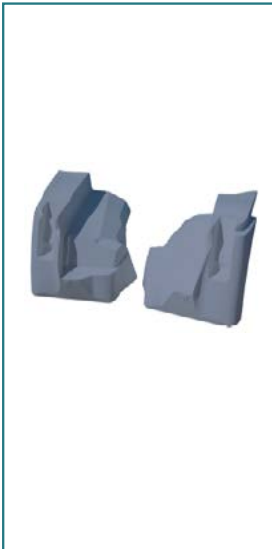


| NO. PARTE FLEETRITE | | DESCRIPCIÓN | SERIE |
|---------------------|--------------|---|-------|
| FLT VH535 | | | |
| MARCA | REF. CRUZADA | ESTRIBO DELANTERO CON EXTENSION IZQUIERDO TIPO KENWORTH T-680 2012-2017 FIBRA DE VIDRIO | T-680 |
| Kenworth | | | |
| OE | | | |
| MODELO | T 680 | | |

| NO. PARTE | SECCIÓN | VALUE PARTS | OE | DESCRIPCION | MARCA | SERIE / MODELO |
|-----------|---------------------------------|-------------|------------|---|---------------|----------------|
| FLTVH242 | ESTRIBO CENTRAL | VH 242 | | ESTRIBO CENTRAL DERECHO TIPO KENWORTH T-600B AERO 2003-2009 BOTE FIBRA DE VIDRIO 58" LARGO 25 3/4" ALTO | Kenworth | T-600B AERO |
| FLTVH243 | ESTRIBO CENTRAL | VH 243 | | ESTRIBO CENTRAL IZQUIERDO TIPO KENWORTH T-600B AERO 2003-2009 BOTE FIBRA DE VIDRIO 58" LARGO 25 3/4" ALTO | Kenworth | T-600B AERO |
| FLTVH273 | ESTRIBO CENTRAL EXTRALARGO | | 3525233C2 | ESTRIBO CENTRAL EXTRALARGO DERECHO TIPO INTERNATIONAL 9200/9400 1997-2007 BOTE FIBRA DE VIDRIO | International | 9200/9400 |
| FLTVH274 | ESTRIBO CENTRAL EXTRALARGO | | | ESTRIBO CENTRAL EXTRALARGO IZQUIERDO TIPO INTERNATIONAL 9200/9400 1997-2007 BOTE FIBRA DE VIDRIO | International | 9200/9400 |
| FLTVH134 | ESTRIBO DE CUBRETANQUE | VH 134 | K219-616-5 | ESTRIBO DE CUBRETANQUE DELANTERO DERECHO TIPO KENWORTH T-600B AERO 2003-2009 BOTE FIBRA DE VIDRIO | Kenworth | T-600B AERO |
| FLTVH135 | ESTRIBO DE CUBRETANQUE | VH 135 | K219-615-5 | ESTRIBO DE CUBRETANQUE DELANTERO IZQUIERDO TIPO KENWORTH T-600B AERO 2003-2009 BOTE FIBRA DE VIDRIO | Kenworth | T-600B AERO |
| FLTVH534 | ESTRIBO DELANTERO CON EXTENSION | | | ESTRIBO DELANTERO CON EXTENSION DERECHO TIPO KENWORTH T-680 2012-2017 FIBRA DE VIDRIO | Kenworth | T-680 |

| NO. PARTE | SECCIÓN | VALUE PARTS | OE | DESCRIPCION | MARCA | SERIE / MODELO |
|-----------|---------------------------------|-------------|-----------|---|---------------|----------------|
| FLTVH535 | ESTRIBO DELANTERO CON EXTENSION | | | ESTRIBO DELANTERO CON EXTENSION IZQUIERDO TIPO KENWORTH T-680 2012-2017 FIBRA DE VIDRIO | Kenworth | T-680 |
| FLTVH539 | ESTRIBO DELANTERO SIN EXTENSION | | | ESTRIBO DELANTERO SIN EXTENSION IZQUIERDO TIPO KENWORTH T-680 2012-2017 FIBRA DE VIDRIO | Kenworth | T-680 |
| FLTVH538 | ESTRIBO DELANTERO SIN EXTENSION | | | ESTRIBO DELANTERO SIN EXTENSION DERECHO TIPO KENWORTH T-680 2012-2017 FIBRA DE VIDRIO | Kenworth | T-680 |
| FLTVH249 | ESTRIBO PANEL LATERAL CENTRAL | | 3525229C2 | ESTRIBO PANEL LATERAL CENTRAL UNILATERAL TIPO INTERNATIONAL 9200/9400 1997-2007 BOTE FIBRA DE VIDRIO 31 1/2" LARGO 38 1/2" ALTO | International | 9200/9400 |
| FLTVH246 | ESTRIBO PANEL LATERAL DELANTERO | | 3525235C1 | ESTRIBO PANEL LATERAL DELANTERO IZQUIERDO TIPO INTERNATIONAL 9200/9400 1997-2007 BOTE FIBRA DE VIDRIO | International | 9200/9400 |
| FLTVH247 | ESTRIBO PANEL LATERAL DELANTERO | | 3525242C1 | ESTRIBO PANEL LATERAL DELANTERO DERECHO TIPO INTERNATIONAL 9200/9400 1997-2007 BOTE FIBRA DE VIDRIO | International | 9200/9400 |
| FLTVH250 | ESTRIBO PANEL LATERAL TRASERO | | 3525226C1 | ESTRIBO PANEL LATERAL TRASERO IZQUIERDO TIPO INTERNATIONAL 9200/9400 1997-2007 BOTE FIBRA DE VIDRIO | International | 9200/9400 |
| FLTVH251 | ESTRIBO PANEL LATERAL TRASERO | | 3525227C1 | ESTRIBO PANEL LATERAL TRASERO DERECHO TIPO INTERNATIONAL 9200/9400 1997-2007 BOTE FIBRA DE VIDRIO | International | 9200/9400 |
| FLTVH244 | ESTRIBO TRASERO | VH 244 | | ESTRIBO TRASERO DERECHO TIPO KENWORTH T-600B AERO 2003-2009 BOTE FIBRA DE VIDRIO 40" LARGO 23 3/4" ALTO | Kenworth | T-600B AERO |
| FLTVH245 | ESTRIBO TRASERO | VH 245 | | ESTRIBO TRASERO IZQUIERDO TIPO KENWORTH T-600B AERO 2003-2009 BOTE FIBRA DE VIDRIO 40" LARGO 23 3/4" ALTO | Kenworth | T-600B AERO |

EXTENSIÓN



| NO. PARTE FLEETRITE | DESCRIPCIÓN | SERIE |
|---------------------|-------------|-------|
| FLTVH231 | | |

| MARCA | REF. CRUZADA | | |
|---------------|--------------|--|------------|
| International | | EXTENSION PARA COFRE DERECHA TIPO INTERNATIONAL 7400 /7600 2002-2010 FIBRA DE VIDRIO | 7400 /7600 |
| OE | 3571825C8 | | |
| MODELO | 7600 | | |

| NO. PARTE FLEETRITE | DESCRIPCIÓN | SERIE |
|---------------------|-------------|-------|
| FLTVH232 | | |

| MARCA | REF. CRUZADA | | |
|---------------|--------------|--|------------|
| International | | EXTENSION PARA COFRE IZQUIERDA TIPO INTERNATIONAL 7400 /7600 2002-2010 FIBRA DE VIDRIO | 7400 /7600 |
| OE | 3571824C8 | | |
| MODELO | 7600 | | |

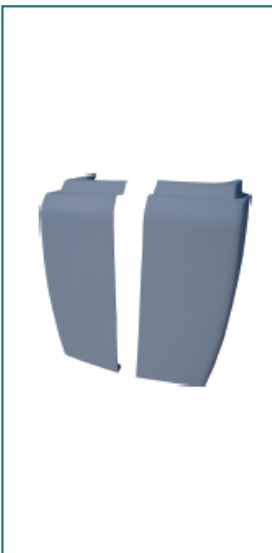


| NO. PARTE FLEETRITE | DESCRIPCIÓN | SERIE |
|---------------------|-------------|-------|
| FLTVH459 | | |

| MARCA | REF. CRUZADA | | |
|--------------|--------------|---|--------|
| Freightliner | VP 459 | EXTENSION PARA COFRE DERECHA TIPO FREIGHTLINER M2 106 2005-2014 FIBRA DE VIDRIO | M2 106 |
| OE | | | |
| MODELO | M 2 - 106 | | |

| NO. PARTE FLEETRITE | DESCRIPCIÓN | SERIE |
|---------------------|-------------|-------|
| FLTVH460 | | |

| MARCA | REF. CRUZADA | | |
|--------------|--------------|---|--------|
| Freightliner | VP 460 | EXTENSION PARA COFRE IZQUIERDA TIPO FREIGHTLINER M2 106 2005-2014 FIBRA DE VIDRIO | M2 106 |
| OE | | | |
| MODELO | M 2 - 106 | | |

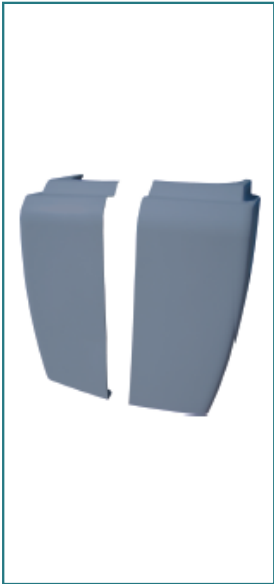


| NO. PARTE FLEETRITE | DESCRIPCIÓN | SERIE |
|---------------------|-------------|-------|
| FLTVH343 | | |

| MARCA | REF. CRUZADA | | |
|--------------|--------------|--|---------------|
| Freightliner | VP 343 | EXTENSION PARA COFRE DERECHA TIPO FREIGHTLINER CENTURY CLASS 1996-2005 FIBRA DE VIDRIO | CENTURY CLASS |
| OE | | | |
| MODELO | Century | | |

| NO. PARTE FLEETRITE | DESCRIPCIÓN | SERIE |
|---------------------|-------------|-------|
| FLTVH344 | | |

| MARCA | REF. CRUZADA | | |
|--------------|--------------|--|---------------|
| Freightliner | VP 344 | EXTENSION PARA COFRE IZQUIERDA TIPO FREIGHTLINER CENTURY CLASS 1996-2005 FIBRA DE VIDRIO | CENTURY CLASS |
| OE | | | |
| MODELO | Century | | |



| NO. PARTE FLEETRITE | | DESCRIPCIÓN | SERIE |
|---------------------|---------------|---|------------------|
| FLTVH166 | | | |
| MARCA | REF. CRUZADA | EXTENSION PARA COFRE DERECHA TIPO FREIGHTLINER FLC-120 COLUMBIA 1996-2005 FIBRA DE VIDRIO | FLC-120 COLUMBIA |
| Freightliner | VP 166 | | |
| OE | A22-57423-000 | | |
| MODELO | Columbia | | |

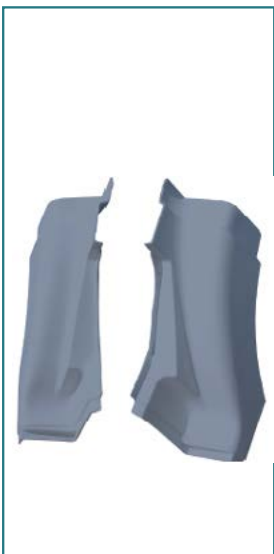
| NO. PARTE FLEETRITE | | DESCRIPCIÓN | SERIE |
|---------------------|---------------|---|------------------|
| FLTVH170 | | | |
| MARCA | REF. CRUZADA | EXTENSION PARA COFRE IZQUIERDA TIPO FREIGHTLINER FLC-120 COLUMBIA 1996-2005 FIBRA DE VIDRIO | FLC-120 COLUMBIA |
| Freightliner | VP 170 | | |
| OE | A22-57423-001 | | |
| MODELO | Columbia | | |



| NO. PARTE FLEETRITE | | DESCRIPCIÓN | SERIE |
|---------------------|--------------|--|-------|
| FLTVH540 | | | |
| MARCA | REF. CRUZADA | EXTENSION PARA ESTRIBO DELANTERO DERECHO TIPO KENWORTH T-680 2012-2017 FIBRA DE VIDRIO | T-680 |
| Kenworth | VH 540 | | |
| OE | | | |
| MODELO | T 680 | | |



| NO. PARTE FLEETRITE | | DESCRIPCIÓN | SERIE |
|---------------------|--------------|--|-------|
| FLTVH541 | | | |
| MARCA | REF. CRUZADA | EXTENSION PARA ESTRIBO DELANTERO IZQUIERDO TIPO KENWORTH T-680 2012-2017 FIBRA DE VIDRIO | T-680 |
| Kenworth | T 680 | | |
| OE | | | |
| MODELO | | | |



| NO. PARTE FLEETRITE | | DESCRIPCIÓN | SERIE |
|---------------------|--------------|--|------------|
| FLTVH321 | | | |
| MARCA | REF. CRUZADA | EXTENSION PARA COFRE DERECHA TIPO VOLVO VNL 2ºGENERACION 1998-2004 FIBRA DE VIDRIO | VNL 2ºGEN. |
| Volvo | VH 321 | | |
| OE | | | |
| MODELO | VNL | | |

| NO. PARTE FLEETRITE | | DESCRIPCIÓN | SERIE |
|---------------------|--------------|--|------------|
| FLTVH322 | | | |
| MARCA | REF. CRUZADA | EXTENSION PARA COFRE IZQUIERDA TIPO VOLVO VNL 2ºGENERACION 1998-2004 FIBRA DE VIDRIO | VNL 2ºGEN. |
| Volvo | VH 322 | | |
| OE | | | |
| MODELO | VNL | | |



| NO. PARTE FLEETRITE | | DESCRIPCIÓN | SERIE |
|---------------------|--------------|---|-------------|
| FLTVH515 | | | |
| MARCA | REF. CRUZADA | EXTENSION PARA COFRE DERECHA TIPO VOLVO VNL 3° GENERACION 2005-2015 FIBRA DE VIDRIO | VNL 3° GEN. |
| Volvo | | | |
| OE | | | |
| MODELO | VNL | | |



| NO. PARTE FLEETRITE | | DESCRIPCIÓN | SERIE |
|---------------------|--------------|---|-------------|
| FLTVH516 | | | |
| MARCA | REF. CRUZADA | EXTENSION PARA COFRE IZQUIERDA TIPO VOLVO VNL 3° GENERACION 2005-2015 FIBRA DE VIDRIO | VNL 3° GEN. |
| Volvo | | | |
| OE | | | |
| MODELO | VNL | | |

| NO. PARTE | SECCIÓN | VALUE PARTS | OE | DESCRIPCION | MARCA | SERIE / MODELO |
|-----------|----------------------|-------------|-----------|---|---------------|----------------|
| FLTVH213 | EXTENSION PARA COFRE | | 3566717C4 | EXTENSION PARA COFRE DERECHA TIPO INTERNATIONAL 4300 /4400 2002-2010 FIBRA DE VIDRIO | International | 4300 /4400 |
| FLTVH214 | EXTENSION PARA COFRE | VH 214 | 3566716C4 | EXTENSION PARA COFRE IZQUIERDA TIPO INTERNATIONAL 4400 2002-2010 FIBRA DE VIDRIO | International | 4400 |
| FLTVH482 | EXTENSION PARA COFRE | | 3628698L1 | EXTENSION PARA COFRE DERECHA TIPO INTERNATIONAL PROSTAR 2008-2015 FIBRA DE VIDRIO | International | PROSTAR |
| FLTVH483 | EXTENSION PARA COFRE | | 3878275C1 | EXTENSION PARA COFRE IZQUIERDA TIPO INTERNATIONAL PROSTAR 2008-2015 FIBRA DE VIDRIO | International | PROSTAR |
| FLTVH100 | EXTENSION PARA COFRE | VH 100 | | EXTENSION PARA COFRE DERECHA TIPO INTERNATIONAL 9200/9400 1997-2007 FIBRA DE VIDRIO | International | 9200/9400 |
| FLTVH101 | EXTENSION PARA COFRE | VH 101 | | EXTENSION PARA COFRE IZQUIERDA TIPO INTERNATIONAL 9200/9400 1997-2007 FIBRA DE VIDRIO | International | 9200/9400 |
| FLTVH014 | EXTENSION PARA COFRE | | | EXTENSION PARA COFRE DERECHA TIPO INTERNATIONAL 7400/8300 1987-1996 FIBRA DE VIDRIO | International | 7400/8300 |
| FLTVH015 | EXTENSION PARA COFRE | | | EXTENSION PARA COFRE IZQUIERDA TIPO INTERNATIONAL 7400/8300 1987-1996 FIBRA DE VIDRIO | International | 7400/8300 |
| FLTVH002 | EXTENSION PARA COFRE | | | EXTENSION PARA COFRE DERECHA TIPO DINA 9400 1987-1996 FIBRA DE VIDRIO | Dina | 9400 |
| FLTVH003 | EXTENSION PARA COFRE | | | EXTENSION PARA COFRE IZQUIERDA TIPO DINA 9400 1987-1996 FIBRA DE VIDRIO | Dina | 9400 |

| NO. PARTE | SECCIÓN | VALUE PARTS | OE | DESCRIPCION | MARCA | SERIE / MODELO |
|-----------|----------------------|-------------|---------------|---|---------------|-------------------|
| FLTVH021 | EXTENSION PARA COFRE | VH 021 | 1657748C4 | EXTENSION PARA COFRE DERECHA TIPO INTERNATIONAL 4900/QSP/S-500 1987-1996 FIBRA DE VIDRIO | International | 4900/QSP/S-500 |
| FLTVH022 | EXTENSION PARA COFRE | VH 022 | 1657747C4 | EXTENSION PARA COFRE IZQUIERDA TIPO INTERNATIONAL 4900/QSP/S-500 1987-1996 FIBRA DE VIDRIO | International | 4900/QSP/S-500 |
| FLTVH166 | EXTENSION PARA COFRE | VP 166 | A22-57423-000 | EXTENSION PARA COFRE DERECHA TIPO FREIGHTLINER FLC-120 COLUMBIA 1996-2005 FIBRA DE VIDRIO | Freightliner | FLC-120 COLUMBIA |
| FLTVH170 | EXTENSION PARA COFRE | VP 170 | A22-57423-001 | EXTENSION PARA COFRE IZQUIERDA TIPO FREIGHTLINER FLC-120 COLUMBIA 1996-2005 FIBRA DE VIDRIO | Freightliner | FLC-120 COLUMBIA |
| FLTVH196 | EXTENSION PARA COFRE | VP 196 | A680881-0101 | EXTENSION PARA COFRE DERECHA TIPO FREIGHTLINER FLD-60/70/80 60-70-80 FIBRA DE VIDRIO | Freightliner | FLD-60/70/80 |
| FLTVH197 | EXTENSION PARA COFRE | VP 197 | A680881-0001 | EXTENSION PARA COFRE IZQUIERDA TIPO FREIGHTLINER FDL-80 60-70-80 FIBRA DE VIDRIO | Freightliner | FDL-80 |
| FLTVH168 | EXTENSION PARA COFRE | VP 168 | 22-37670-000 | EXTENSION PARA COFRE DERECHA TIPO FREIGHTLINER FLD-120 1989-1997 FIBRA DE VIDRIO | Freightliner | FLD-120 |
| FLTVH169 | EXTENSION PARA COFRE | VP 169 | 22-37670-001 | EXTENSION PARA COFRE IZQUIERDA TIPO FREIGHTLINER FLD-120 1989-1997 FIBRA DE VIDRIO | Freightliner | FLD-120 |
| FLTVH262 | EXTENSION PARA COFRE | VH 262 | | EXTENSION PARA COFRE DERECHA TIPO KENWORTH T-300 2003-2009 FIBRA DE VIDRIO | Kenworth | T-300 |
| FLTVH263 | EXTENSION PARA COFRE | VH 263 | | EXTENSION PARA COFRE IZQUIERDA TIPO KENWORTH T-300 2003-2009 FIBRA DE VIDRIO | Kenworth | T-300 |
| FLTVH234 | EXTENSION PARA COFRE | VH 234 | | EXTENSION PARA COFRE DERECHA TIPO KENWORTH T-800 2003-2009 FIBRA DE VIDRIO | Kenworth | T-800 |
| FLTVH235 | EXTENSION PARA COFRE | VH 235 | | EXTENSION PARA COFRE IZQUIERDA TIPO KENWORTH T-800 2003-2009 FIBRA DE VIDRIO | Kenworth | T-800 |
| FLTVH459 | EXTENSION PARA COFRE | VP 459 | | EXTENSION PARA COFRE DERECHA TIPO FREIGHTLINER M2 106 2005-2014 FIBRA DE VIDRIO | Freightliner | M2 106 |
| FLTVH460 | EXTENSION PARA COFRE | VP 460 | | EXTENSION PARA COFRE IZQUIERDA TIPO FREIGHTLINER M2 106 2005-2014 FIBRA DE VIDRIO | Freightliner | M2 106 |
| FLTVH343 | EXTENSION PARA COFRE | VP 343 | | EXTENSION PARA COFRE DERECHA TIPO FREIGHTLINER CENTURY CLASS 1996-2005 FIBRA DE VIDRIO | Freightliner | CENTURY CLASS |
| FLTVH344 | EXTENSION PARA COFRE | VP 344 | | EXTENSION PARA COFRE IZQUIERDA TIPO FREIGHTLINER CENTURY CLASS 1996-2005 FIBRA DE VIDRIO | Freightliner | CENTURY CLASS |
| FLTVH321 | EXTENSION PARA COFRE | VH 321 | | EXTENSION PARA COFRE DERECHA TIPO VOLVO VNL 2ª GENERACION 1998-2004 FIBRA DE VIDRIO | Volvo | VNL 2ª GENERACION |
| FLTVH322 | EXTENSION PARA COFRE | VH 322 | | EXTENSION PARA COFRE IZQUIERDA TIPO VOLVO VNL 2ª GENERACION 1998-2004 FIBRA DE VIDRIO | Volvo | VNL 2ª GENERACION |

| NO. PARTE | SECCIÓN | VALUE PARTS | OE | DESCRIPCION | MARCA | SERIE / MODELO |
|-----------|----------------------------------|-------------|-----------|--|---------------|-------------------|
| FLTVH515 | EXTENSION PARA COFRE | | | EXTENSION PARA COFRE DERECHA TIPO VOLVO VNL 3° GENERACION 2005-2015 FIBRA DE VIDRIO | Volvo | VNL 3° GENERACION |
| FLTVH516 | EXTENSION PARA COFRE | | | EXTENSION PARA COFRE IZQUIERDA TIPO VOLVO VNL 3° GENERACION 2005-2015 FIBRA DE VIDRIO | Volvo | VNL 3° GENERACION |
| FLTVH231 | EXTENSION PARA COFRE | VH 231 | 3571825C8 | EXTENSION PARA COFRE DERECHA TIPO INTERNATIONAL 7400 /7600 2002-2010 FIBRA DE VIDRIO | International | 7400 /7600 |
| FLTVH232 | EXTENSION PARA COFRE | VH 232 | 3571824C8 | EXTENSION PARA COFRE IZQUIERDA TIPO INTERNATIONAL 7400 /7600 2002-2010 FIBRA DE VIDRIO | International | 7400 /7600 |
| FLTVH136 | EXTENSION PARA ESTRIBO | VH 136 | | EXTENSION PARA ESTRIBO DERECHA TIPO KENWORTH T-600 2003-2009 FIBRA DE VIDRIO | Kenworth | T-600 |
| FLTVH137 | EXTENSION PARA ESTRIBO | VH 137 | | EXTENSION PARA ESTRIBO IZQUIERDA TIPO KENWORTH T-600 2003-2009 FIBRA DE VIDRIO | Kenworth | T-600 |
| FLTVH540 | EXTENSION PARA ESTRIBO DELANTERO | | | EXTENSION PARA ESTRIBO DELANTERO DERECHO TIPO KENWORTH T-680 2012-2017 FIBRA DE VIDRIO | Kenworth | T-680 |
| FLTVH541 | EXTENSION PARA ESTRIBO DELANTERO | | | EXTENSION PARA ESTRIBO DELANTERO IZQUIERDO TIPO KENWORTH T-680 2012-2017 FIBRA DE VIDRIO | Kenworth | T-680 |

FALDÓN

| NO. PARTE | SECCIÓN | VALUE PARTS | OE | DESCRIPCION | MARCA | SERIE / MODELO |
|-----------|-------------------------|-------------|----|--|----------|----------------|
| FLTVH130 | FALDON LATERAL INFERIOR | VH 130 | | FALDON LATERAL INFERIOR DERECHA TIPO KENWORTH T-600 1986-1989 FIBRA DE VIDRIO 65" LARGO 15 3/4" ALTO CON ALOJAMIENTO PARA PLAFON | Kenworth | T-600 |
| FLTVH131 | FALDON LATERAL INFERIOR | VH 131 | | FALDON LATERAL INFERIOR IZQUIERDA TIPO KENWORTH T-600 1986-1989 FIBRA DE VIDRIO 65" LARGO 15 3/4" ALTO CON ALOJAMIENTO PARA PLAFON | Kenworth | T-600 |
| FLTVH132 | FALDON LATERAL SUPERIOR | VH 132 | | FALDON LATERAL SUPERIOR DERECHA TIPO KENWORTH T-600 1986-1989 FIBRA DE VIDRIO | Kenworth | T-600 |
| FLTVH133 | FALDON LATERAL SUPERIOR | VH 133 | | FALDON LATERAL SUPERIOR IZQUIERDA TIPO KENWORTH T-600 1986-1989 FIBRA DE VIDRIO | Kenworth | T-600 |

FARO

| NO. PARTE FLEETRITE | | DESCRIPCIÓN | SERIE |
|---------------------|--------------|--|---------------------|
| FLTFVH217 | | | |
| MARCA | REF. CRUZADA | FAROS CON CARCASA DERECHO / IZQUIERDO TIPO FREIGHTLINER FLD 120 1989-1996 PLASTICO CARCASA Y SOQUET | FLD 120 |
| Freightliner | | | |
| OE | | | |
| MODELO | | | |
| NO. PARTE FLEETRITE | | DESCRIPCIÓN | SERIE |
| FLTVH387 | | | |
| MARCA | REF. CRUZADA | FARO PARA COFRE DERECHA TIPO FREIGHTLINER FLC-120 COLUMBIA 1996-2014 PLASTICO SIN TORNILLERIA | FLC-120 COLUMBIA |
| Freightliner | | | |
| OE | | | |
| MODELO | Columbia | | |
| NO. PARTE FLEETRITE | | DESCRIPCIÓN | SERIE |
| FLTVH388 | | | |
| MARCA | REF. CRUZADA | FARO PARA COFRE IZQUIERDA TIPO FREIGHTLINER FLC-120 COLUMBIA 1996-2014 PLASTICO SIN TORNILLERIA | FLC-120 COLUMBIA |
| Freightliner | | | |
| OE | | | |
| MODELO | Columbia | | |
| NO. PARTE FLEETRITE | | DESCRIPCIÓN | SERIE |
| FLTVH387 | | | |
| MARCA | REF. CRUZADA | FARO PARA COFRE DERECHA TIPO FREIGHTLINER FLC-120 COLUMBIA 1996-2014 PLASTICO SIN TORNILLERIA | FLC-120 COLUMBIA |
| Freightliner | | | |
| OE | | | |
| MODELO | Columbia | | |
| NO. PARTE FLEETRITE | | DESCRIPCIÓN | SERIE |
| FLTVH388 | | | |
| MARCA | REF. CRUZADA | FARO PARA COFRE IZQUIERDA TIPO FREIGHTLINER FLC-120 COLUMBIA 1996-2014 PLASTICO SIN TORNILLERIA | FLC-120 COLUMBIA |
| Freightliner | | | |
| OE | | | |
| MODELO | Columbia | | |

| NO. PARTE | SECCIÓN | VALUE PARTS | OE | DESCRIPCION | MARCA | SERIE / MOD- ELO |
|-----------|-------------------|-------------|------------|---|---------------|------------------|
| FLTVH216 | FARO PARA COFRE | | 3530087C96 | FARO PARA COFRE DERECHA TIPO INTERNATIONAL 4300/4400 2002-2010 PLASTICO SIN TOR- NILLERIA | International | 4300/4400 |
| FLTVH217 | FARO PARA COFRE | | 3530086C96 | FARO PARA COFRE IZQUIERDA TIPO INTERNATIONAL 4300/4400 2002-2010 PLASTICO SIN TOR- NILLERIA | International | 4300/4400 |
| FLTVH029 | FARO PARA COFRE | | | FARO PARA COFRE IZQUIERDA TIPO KENWORTH T-600 / T-800 1987-2017 PLASTICO SIN TOR- NILLERIA | Kenworth | T-600 / T-800 |
| FLTVH030 | FARO PARA COFRE | | | FARO PARA COFRE DERECHA TIPO KENWORTH T-600 / T-800 1987-2017 PLASTICO SIN TOR- NILLERIA | Kenworth | T-600 / T-800 |
| FLTVH194 | FAROS CON CARCASA | | | FAROS CON CARCASA DERECHO / IZQUIERDO TIPO FREIGHTLINER FL-120 1989-1997 | Freightliner | FL-120 |
| FLTVH004 | FAROS CON CARCASA | | | FAROS CON CARCASA DERECHO / IZQUIERDO TIPO DINA QSP/7400/9400 1987-1996 PLASTICO CARCASA Y SOQUET | Dina | QSP/ 7400/9400 |

HERRAJE

| NO. PARTE | SECCIÓN | VALUE PARTS | OE | DESCRIPCION | MARCA | SERIE / MOD- ELO |
|-----------|--------------------|-------------|----|--|--------------|------------------|
| FLTVH034 | HERRAJE PARA COFRE | | | HERRAJE PARA COFRE FRONTAL PARA COFRE TIPO FREIGHTLINER FLD-120 1989-1996 METAL FIERRO SIN TORNILLERIA | Freightliner | FLD-120 |

JALÓN

| NO. PARTE | SECCIÓN | VALUE PARTS | OE | DESCRIPCION | MARCA | SERIE / MOD- ELO |
|-----------|----------------------|-------------|----|--|----------|------------------|
| FLTVH048 | JALON CON EMBLEMA KW | | | JALON CON EMBLEMA KW FRONTAL TIPO KENWORTH T-800 CUALQUIER MODELO PLASTICO | Kenworth | T-800 |

LATERAL



| NO. PARTE FLEETRITE | DESCRIPCIÓN | SERIE |
|---------------------|-------------|-------|
| FLTVH486 | | |

| MARCA | REF. CRUZADA | LATERAL PARA DEFENSA DERECHA TIPO INTERNATIONAL PROSTAR 2003-2015 FIBRA DE VIDRIO CON ALOJAMIENTO PARA FARO | PROSTAR |
|---------------|--------------|---|---------|
| International | VP 486 | | |
| OE | 3804902C4 | | |
| MODELO | Prostar | | |

| NO. PARTE FLEETRITE | DESCRIPCIÓN | SERIE |
|---------------------|-------------|-------|
| FLTVH487 | | |

| MARCA | REF. CRUZADA | LATERAL PARA DEFENSA IZQUIERDA TIPO INTERNATIONAL PROSTAR 2003-2015 FIBRA DE VIDRIO CON ALOJAMIENTO PARA FARO | PROSTAR |
|---------------|--------------|---|---------|
| International | VP 487 | | |
| OE | 3804901C4 | | |
| MODELO | Prostar | | |



| NO. PARTE FLEETRITE | DESCRIPCIÓN | SERIE |
|---------------------|-------------|-------|
| FLTVH172 | | |

| MARCA | REF. CRUZADA | LATERAL PARA DEFENSA DERECHA TIPO FREIGHTLINER COLUMBIA 1996-2005 FIBRA DE VIDRIO | COLUMBIA |
|--------------|--------------|---|----------|
| Freightliner | VP 172 | | |
| OE | | | |
| MODELO | Columbia | | |

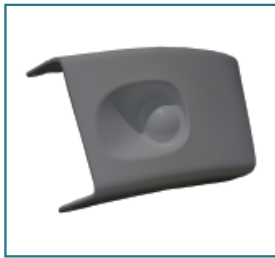
| NO. PARTE FLEETRITE | DESCRIPCIÓN | SERIE |
|---------------------|-------------|-------|
| FLTVH173 | | |

| MARCA | REF. CRUZADA | LATERAL PARA DEFENSA IZQUIERDA TIPO FREIGHTLINER COLUMBIA 1996-2005 FIBRA DE VIDRIO | COLUMBIA |
|--------------|--------------|---|----------|
| Freightliner | VP 173 | | |
| OE | | | |
| MODELO | Columbia | | |



| NO. PARTE FLEETRITE | DESCRIPCIÓN | SERIE |
|---------------------|-------------|-------|
| FLTVH292 | | |

| MARCA | REF. CRUZADA | LATERAL PARA DEFENSA DERECHA TIPO FREIGHTLINER M2 106 2005-2014 FIBRA DE VIDRIO | M2 106 |
|--------------|--------------|---|--------|
| Freightliner | | | |
| OE | 21-26517-001 | | |
| MODELO | M 2 | | |



| NO. PARTE FLEETRITE | | DESCRIPCIÓN | SERIE |
|---------------------|--------------|---|--------|
| FLT VH493 | | | |
| MARCA | REF. CRUZADA | LATERAL PARA DEFENSA IZQUIERDA TIPO FREIGHTLINER M2 106 2005-2014 FIBRA DE VIDRIO | M2 106 |
| Freightliner | | | |
| OE | | | |
| MODELO | M 2 | | |



| NO. PARTE FLEETRITE | | DESCRIPCIÓN | SERIE |
|---------------------|--------------|---|-------|
| FLT VH525 | | | |
| MARCA | REF. CRUZADA | LATERAL PARA DEFENSA DERECHA TIPO KENWORTH T-680 2012- 20017 FIBRA DE VIDRIO CON ALOJAMIENTO PARA FARO | T-680 |
| Kenworth | | | |
| OE | | | |
| MODELO | T 680 | | |



| NO. PARTE FLEETRITE | | DESCRIPCIÓN | SERIE |
|---------------------|--------------|---|-------|
| FLT VH526 | | | |
| MARCA | REF. CRUZADA | LATERAL PARA DEFENSA IZQUIERDA TIPO KENWORTH T-680 2012-2017 FIBRA DE VIDRIO CON ALOJAMIENTO PARA FARO | T-680 |
| Kenworth | | | |
| OE | | | |
| MODELO | T 680 | | |



| NO. PARTE FLEETRITE | | DESCRIPCIÓN | SERIE |
|---------------------|--------------|--|-------|
| FLT VH401 | | | |
| MARCA | REF. CRUZADA | LATERAL PARA DEFENSA DERECHA TIPO KENWORTH T-800 2003- 2009 FIBRA DE VIDRIO CON ALOJAMIENTO PARA FARO | T-800 |
| Kenworth | | | |
| OE | | | |
| MODELO | T800 | | |



| NO. PARTE FLEETRITE | | DESCRIPCIÓN | SERIE |
|---------------------|--------------|---|-------|
| FLT VH402 | | | |
| MARCA | REF. CRUZADA | LATERAL PARA DEFENSA IZQUIERDA TIPO KENWORTH T-800 2003-2009 FIBRA DE VIDRIO CON ALOJAMIENTO PARA FARO | T-800 |
| Kenworth | | | |
| OE | | | |
| MODELO | T800 | | |

| NO. PARTE | SECCIÓN | VALUE PARTS | OE | DESCRIPCION | MARCA | SERIE / MOD- ELO |
|-----------|----------------------|-------------|---------------|--|----------|---------------------|
| FLT VH374 | LATERAL PARA DEFENSA | VH 374 | N71-1162-611R | LATERAL PARA DEFENSA DERECHA TIPO KENWORTH T-660 2008-2015 FIBRA DE VIDRIO CON ALOJAMIENTO PARA FARO | Kenworth | T-660 |
| FLT VH375 | LATERAL PARA DEFENSA | VH 375 | N71-1162-611 | LATERAL PARA DEFENSA IZQUIERDA TIPO KENWORTH T-660 2008-2015 FIBRA DE VIDRIO CON ALOJAMIENTO PARA FARO | Kenworth | T-660 |

| NO. PARTE | SECCIÓN | VALUE PARTS | OE | DESCRIPCION | MARCA | SERIE / MODELO |
|-------------|----------------------|--------------|--------------|---|--------------|----------------|
| FLTVH123 | LATERAL PARA DEFENSA | VH 123 | | LATERAL PARA DEFENSA DERECHA TIPO KENWORTH T-800 1996-2002 FIBRA DE VIDRIO CON ALOJAMIENTO PARA FARO | Kenworth | T-800 |
| FLTVH124 | LATERAL PARA DEFENSA | VH 124 | | LATERAL PARA DEFENSA IZQUIERDA TIPO KENWORTH T-800 1996-2002 FIBRA DE VIDRIO CON ALOJAMIENTO PARA FARO | Kenworth | T-800 |
| FLTVH118 | LATERAL PARA DEFENSA | VH 118 | | LATERAL PARA DEFENSA DERECHA TIPO DINA 8300/9400 1987-1996 FIBRA DE VIDRIO | Dina | 8300/9400 |
| FLTVH119 | LATERAL PARA DEFENSA | VH 119 | | LATERAL PARA DEFENSA IZQUIERDA TIPO DINA 8300/9400 1987-1996 FIBRA DE VIDRIO | Dina | 8300/9400 |
| FLTVH178 | LATERAL PARA DEFENSA | VH 178 | | LATERAL PARA DEFENSA DERECHA TIPO KENWORTH T-300 2003-2009 FIBRA DE VIDRIO CON ALOJAMIENTO PARA FARO | Kenworth | T-300 |
| FLTVH179 | LATERAL PARA DEFENSA | VH 179 | | LATERAL PARA DEFENSA IZQUIERDA TIPO KENWORTH T-300 2003-2009 FIBRA DE VIDRIO CON ALOJAMIENTO PARA FARO | Kenworth | T-300 |
| FLTRTMVH001 | LATERAL PARA DEFENSA | VH RTM-VH001 | | LATERAL PARA DEFENSA DERECHA TIPO KENWORTH T-800 1996-2002 FIBRA DE VIDRIO CON ALOJAMIENTO PARA FARO | Kenworth | T-800 |
| FLTRTMVH002 | LATERAL PARA DEFENSA | VH RTM-VH002 | | LATERAL PARA DEFENSA IZQUIERDA TIPO KENWORTH T-800 1996-2002 FIBRA DE VIDRIO CON ALOJAMIENTO PARA FARO | Kenworth | T-800 |
| FLTRTMVH013 | LATERAL PARA DEFENSA | | | LATERAL PARA DEFENSA DERECHA TIPO KENWORTH T-800 2010-2017 FIBRA DE VIDRIO CON ALOJAMIENTO PARA FARO | Kenworth | T-800 |
| FLTRTMVH014 | LATERAL PARA DEFENSA | | | LATERAL PARA DEFENSA IZQUIERDA TIPO KENWORTH T-800 2010-2017 FIBRA DE VIDRIO CON ALOJAMIENTO PARA FARO | Kenworth | T-800 |
| FLTVH221 | LATERAL PARA DEFENSA | VP 221 | 21-20112-001 | LATERAL PARA DEFENSA DERECHA TIPO FREIGHTLINER FL-120 1989-1997 FIBRA DE VIDRIO CON ALOJAMIENTO PARA FARO | Freightliner | FL-120 |
| FLTVH255 | LATERAL PARA DEFENSA | VH 255 | | LATERAL PARA DEFENSA DERECHA TIPO KENWORTH T-300 2003-2009 FIBRA DE VIDRIO | Kenworth | T-300 |
| FLTVH222 | LATERAL PARA DEFENSA | VP 222 | 21-20112-000 | LATERAL PARA DEFENSA IZQUIERDA TIPO FREIGHTLINER FL-120 1989-1997 FIBRA DE VIDRIO CON ALOJAMIENTO PARA FARO | Freightliner | FL-120 |
| FLTVH256 | LATERAL PARA DEFENSA | VH 256 | | LATERAL PARA DEFENSA IZQUIERDA TIPO KENWORTH T-300 2003-2009 FIBRA DE VIDRIO | Kenworth | T-300 |
| FLTVH401 | LATERAL PARA DEFENSA | | | LATERAL PARA DEFENSA DERECHA TIPO KENWORTH T-800 2003-2009 FIBRA DE VIDRIO CON ALOJAMIENTO PARA FARO | Kenworth | T-800 |
| FLTVH402 | LATERAL PARA DEFENSA | | | LATERAL PARA DEFENSA IZQUIERDA TIPO KENWORTH T-800 2003-2009 FIBRA DE VIDRIO CON ALOJAMIENTO PARA FARO | Kenworth | T-800 |

| NO. PARTE | SECCIÓN | VALUE PARTS | OE | DESCRIPCION | MARCA | SERIE / MOD- ELO |
|-----------|----------------------|-------------|--------------|---|--------------|------------------|
| FLTVH525 | LATERAL PARA DEFENSA | | | LATERAL PARA DEFENSA DERECHA TIPO KENWORTH T-680 2012-20017 FIBRA DE VIDRIO CON ALOJAMIENTO PARA FARO | Kenworth | T-680 |
| FLTVH526 | LATERAL PARA DEFENSA | | | LATERAL PARA DEFENSA IZQUIERDA TIPO KENWORTH T-680 2012-2017 FIBRA DE VIDRIO CON ALOJAMIENTO PARA FARO | Kenworth | T-680 |
| FLTVH292 | LATERAL PARA DEFENSA | | 21-26517-001 | LATERAL PARA DEFENSA DERECHA TIPO FREIGHTLINER M2 106 2005-2014 FIBRA DE VIDRIO | Freightliner | M2 106 |
| FLTVH493 | LATERAL PARA DEFENSA | | | LATERAL PARA DEFENSA IZQUIERDA TIPO FREIGHTLINER M2 106 2005-2014 FIBRA DE VIDRIO | Freightliner | M2 106 |
| FLTVH176 | LATERAL PARA SPOILER | VH 176 | | LATERAL PARA SPOILER DERECHA TIPO KENWORTH T-2000 1996-2010 FIBRA DE VIDRIO CON ALOJAMIENTO PARA FARO | Kenworth | T-2000 |
| FLTVH177 | LATERAL PARA SPOILER | VH 177 | | LATERAL PARA SPOILER IZQUIERDA TIPO KENWORTH T-2000 1996-2010 FIBRA DE VIDRIO CON ALOJAMIENTO PARA FARO | Kenworth | T-2000 |

MARCO PARA CAMAROTE

| NO. PARTE | SECCIÓN | VALUE PARTS | OE | DESCRIPCION | MARCA | SERIE / MOD- ELO |
|-----------|---------------------|-------------|----|--|----------|------------------|
| FLTVH267 | MARCO PARA CAMAROTE | VH 267 | | MARCO PARA CAMAROTE TIPO KENWORTH T-600 / T-800 CUALQUIER MODELO FIBRA DE VIDRIO | Kenworth | T-600 / T-800 |

PARRILLA

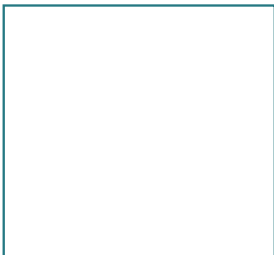
| NO. PARTE FLEETRITE | DESCRIPCIÓN | SERIE |
|---------------------|--|---------------|
| FLTPCVH280 | | |
| MARCA | REF. CRUZADA | |
| Freightliner | | |
| OE | | |
| MODELO | Century | |
| | PARRILLA PARA COFRE FRONTAL TIPO FREIGHTLINER CENTURY CLASS 1996-2005 FIERRO CROMADO SIN TORNILLERIA | CENTURY CLASS |



| NO. PARTE FLEETRITE | DESCRIPCIÓN | SERIE |
|---------------------|---|--------|
| FLTPCVH521 | | |
| MARCA | REF. CRUZADA | |
| Freightliner | | |
| OE | | |
| MODELO | M 2 - 106 | |
| | PARRILLA PARA COFRE FRONTAL TIPO FREIGHTLINER M2 106 2005-2014 PLASTICO SIN TORNILLERIA | M2 106 |



| NO. PARTE FLEETRITE | DESCRIPCIÓN | SERIE |
|---------------------|---|--------|
| FLTPCVH524 | | |
| MARCA | REF. CRUZADA | |
| Freightliner | | |
| OE | | |
| MODELO | M 2 - 112 | |
| | PARRILLA PARA COFRE FRONTAL TIPO FREIGHTLINER M2 112 2005-2014 PLASTICO SIN TORNILLERIA | M2 112 |



| NO. PARTE FLEETRITE | DESCRIPCIÓN | SERIE |
|---------------------|--|------------|
| FLTPCVH278 | | |
| MARCA | REF. CRUZADA | |
| Volvo | | |
| OE | | |
| MODELO | VNL | |
| | PARRILLA PARA COFRE FRONTAL TIPO VOLVO VNL 2ºGENERACION 1998-2004 FIERRO CROMADO SIN TORNILLERIA | VNL 2ºGEN. |

| NO. PARTE | SECCIÓN | VALUE PARTS | OE | DESCRIPCION | MARCA | SERIE / MODELO |
|------------|---------------------|-------------|---------------|---|---------------|----------------|
| FLTVH056 | PARRILLA PARA COFRE | | K137-269 | PARRILLA PARA COFRE FRONTAL TIPO KENWORTH T-800 1996-2017 ACERO INOXIDABLE CON MOLDURAS | Kenworth | T-800 |
| FLTVH215 | PARRILLA PARA COFRE | | 3551015C99 | PARRILLA PARA COFRE FRONTAL TIPO INTERNATIONAL 4300/4400 2002-2010 PLASTICO SIN EMBLEMA | International | 4300/4400 |
| FLTVH102 | PARRILLA PARA COFRE | | 3566927C91 | PARRILLA PARA COFRE FRONTAL TIPO INTERNATIONAL 9200/9400 1987-2007 ACERO INOXIDABLE SIN TORNILLERIA | International | 9200/9400 |
| FLTPCVH491 | PARRILLA PARA COFRE | | | PARRILLA PARA COFRE FRONTAL TIPO FREIGHTLINER COLUMBIA 1996-2005 PLASTICO CON MALLA | Freightliner | COLUMBIA |
| FLTVH192 | PARRILLA PARA COFRE | | A17-12622-007 | PARRILLA PARA COFRE FRONTAL TIPO FREIGHTLINER FLD-120 1989-1996 ACERO INOXIDABLE SIN TORNILLERIA | Freightliner | FLD-120 |
| FLTVH268 | PARRILLA PARA COFRE | | | PARRILLA PARA COFRE FRONTAL TIPO KENWORTH T-300 2003-2009 ALUMINIO SIN TORNILLERIA | Kenworth | T-300 |
| FLTVH060 | PARRILLA PARA COFRE | | | PARRILLA PARA COFRE FRONTAL TIPO KENWORTH T-600 1986-1999 ACERO INOXIDABLE SIN TORNILLERIA | Kenworth | T-600 |

| NO. PARTE | SECCIÓN | VALUE PARTS | OE | DESCRIPCION | MARCA | SERIE / MOD- ELO |
|-----------|---------------------|-------------|----------|--|----------|------------------|
| FLTVH045 | PARRILLA PARA COFRE | VH 045 | K137-299 | PARRILLA PARA COFRE FRONTAL TIPO KENWORTH T-600B AERO 2003-2010 ALUMINIO SIN TORNILLERIA | Kenworth | T-600B AERO |
| FLTVH052 | PARRILLA PARA COFRE | | | PARRILLA PARA COFRE FRONTAL TIPO KENWORTH W-900 1980-1985 ACERO INOXIDABLE CROMADA | Kenworth | W-900 |
| FLTVH010 | PARRILLA PARA COFRE | | | PARRILLA PARA COFRE FRONTAL TIPO DINA 9400 1987-1996 ACERO INOXIDABLE SIN TORNILLERIA | Dina | 9400 |
| FLTVH082 | PARRILLA PARA COFRE | | | PARRILLA PARA COFRE FRONTAL TIPO FORD F-600 1995-1999 FIBRA DE VIDRIO SIN TORNILLERIA | Ford | F-600 |

ROMPEVIENTOS

| NO. PARTE | SECCIÓN | VALUE PARTS | OE | DESCRIPCION | MARCA | SERIE / MOD- ELO |
|-----------|--------------|-------------|----|--|---------------|------------------|
| FLTVH206 | ROMPEVIENTOS | VH 206 | | ROMPEVIENTOS SUPERIOR TIPO INTERNATIONAL 9200I/9400I 2000-2007 BOTE FIBRA DE VIDRIO SIN HERRAJE | International | 9200i/9400i |
| FLTVH229 | ROMPEVIENTOS | VH 229 | | ROMPEVIENTOS SUPERIOR TIPO INTERNATIONAL 9200/9400 1987-1996 BOTE FIBRA DE VIDRIO SIN HERRAJE | International | 9200/9400 |
| FLTVH151 | ROMPEVIENTOS | VH 151 | | ROMPEVIENTOS SUPERIOR TIPO KENWORTH T-600 / T-800 CUALQUIER MODELO BOTE FIBRA DE VIDRIO SIN HERRAJE Y SIN ALERONES | Kenworth | T-600 / T-800 |
| FLTVH146 | ROMPEVIENTOS | | | ROMPEVIENTOS SUPERIOR TIPO KENWORTH T-600 / T-800 CUALQUIER MODELO BOTE FIBRA DE VIDRIO SIN HERRAJE Y SIN ALERONES | Kenworth | T-600 / T-800 |

SPOILER



| NO. PARTE FLEETRITE | DESCRIPCIÓN | SERIE |
|---------------------|---|-------|
| FLTVH372 | | |
| MARCA | REF. CRUZADA | |
| Kenworth | | |
| OE | A33-1045-200R | |
| MODELO | T 660 | |
| | SPOILER CUBRETANQUE DERECHO TIPO KENWORTH T-660 2008-2015 FIBRA DE VIDRIO | T-660 |

| NO. PARTE | SECCIÓN | VALUE PARTS | OE | DESCRIPCION | MARCA | SERIE / MOD- ELO |
|-----------|---------------------|-------------|--------------|---|----------|------------------|
| FLTVH373 | SPOILER CUBRETANQUE | | A33-1045-200 | SPOILER CUBRETANQUE IZQUIERDO TIPO KENWORTH T-660 2008-2015 FIBRA DE VIDRIO | Kenworth | T-660 |

| NO. PARTE | SECCIÓN | VALUE PARTS | OE | DESCRIPCION | MARCA | SERIE / MODELO |
|-------------|----------------------|--------------|----|---|---------------|----------------|
| FLTRTMVH007 | SPOILER PARA DEFENSA | VH RTM-VH007 | | SPOILER PARA DEFENSA FRONTAL TIPO INTERNATIONAL 9200/9400 1987-2007 FIBRA DE VIDRIO | International | 9200/9400 |
| FLTVH141 | SPOILER PARA DEFENSA | VH 141 | | SPOILER PARA DEFENSA FRONTAL TIPO INTERNATIONAL 9200/9400 1987-2007 FIBRA DE VIDRIO | International | 9200/9400 |

TAPA DE BATERÍA

| NO. PARTE | SECCIÓN | VALUE PARTS | OE | DESCRIPCION | MARCA | SERIE / MODELO |
|-----------|-----------------|-------------|-----------|---|----------|----------------|
| FLTVH138 | TAPA DE BATERIA | | K097-2930 | TAPA DE BATERIA COSTADO TIPO KENWORTH T-600 2003-2009 FIBRA DE VIDRIO | Kenworth | T-600 |

TOLVA

| NO. PARTE | SECCIÓN | VALUE PARTS | OE | DESCRIPCION | MARCA | SERIE / MODELO |
|-------------|---------------------|-------------|------------|---|---------------|----------------|
| FLTVH285 | TOLVA PARA RADIADOR | | 2509674C91 | TOLVA PARA RADIADOR FRONTAL TIPO INTERNATIONAL 920079400 1987-1996 FIBRA DE VIDRIO | International | 920079400 |
| FLTCVAVH171 | TOLVA PARA RADIADOR | VP 171 | | TOLVA PARA RADIADOR FRONTAL TIPO FREIGHTLINER FLD-120 1989-1996 PLASTICO | Freightliner | FLD-120 |
| FLTVH098 | TOLVA PARA RADIADOR | VH 098 | K216-2007 | TOLVA PARA RADIADOR FRONTAL TIPO KENWORTH T-600 / T-800 2003-2009 FIBRA DE VIDRIO | Kenworth | T-600 / T-800 |
| FLTVH207 | TOLVA PARA RADIADOR | | | TOLVA PARA RADIADOR FRONTAL TIPO KENWORTH T-600 / T-800 1986-1990 FIBRA DE VIDRIO 41 3/4"X30 1/2" | Kenworth | T-600 / T-800 |
| FLTVH156 | TOLVA PARA RADIADOR | | | TOLVA PARA RADIADOR FRONTAL TIPO INTERNATIONAL 4900/QSP/S-500 1987-1996 FIBRA DE VIDRIO 32"X 30" | International | 4900/QSP/S-500 |

VISERA

| NO. PARTE | SECCIÓN | VALUE PARTS | OE | DESCRIPCION | MARCA | SERIE / MODELO |
|-----------|--------------------|-------------|----|--|----------|----------------|
| FLTVH164 | VISERA PARA CABINA | VH 164 | | VISERA PARA CABINA SUPERIOR TIPO KENWORTH T-600 / T-800 1986-2015 FIBRA DE VIDRIO CON MOLDURA PARA PLFONES | Kenworth | T-600 / T-800 |
| FLTVH209 | VISERA PARA CABINA | VH 209 | | VISERA PARA CABINA SUPERIOR TIPO KENWORTH T-800 1980-1985 FIBRA DE VIDRIO | Kenworth | T-800 |
| FLTVH259 | VISERA PARA CABINA | VH 259 | | VISERA PARA CABINA SUPERIOR TIPO KENWORTH W-900 1980-1985 FIBRA DE VIDRIO CON MOLDURA PARA PLAFONES | Kenworth | W-900 |

